



Mühendislik Fakültesi

1969'dan beri

ELEKTRİK-ELEKTRONİK MÜHENDİSLİĞİ BÖLÜMÜ

"düşünden gerçeğine..."



MEVZUATLAR



European
Accreditation
of Engineering
Programmes
EUR-ACE®



Mühendislik Fakültesi

Elektrik-Elektronik Mühendisliği Bölümü

1969'dan beri

"Düşünden gerçeğine"



European
Accreditation
of Engineering
Programmes
EUR-ACE®



Karadeniz Teknik Üniversitesi

Yönetim Akış Şeması

Ve

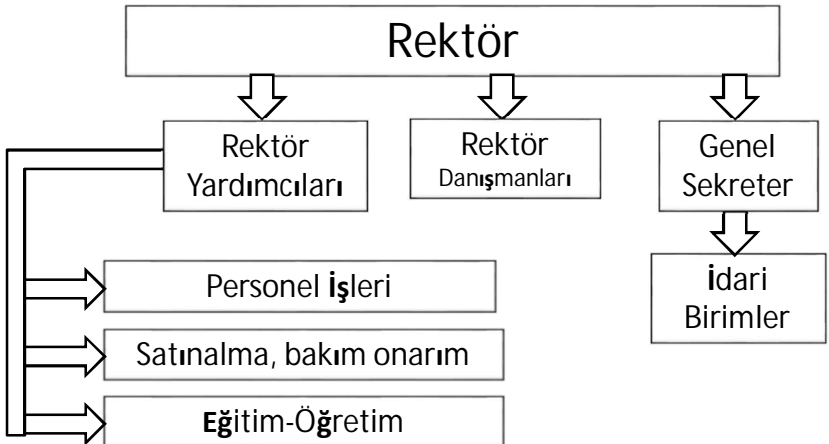
Yönetmelikler

Kapsam

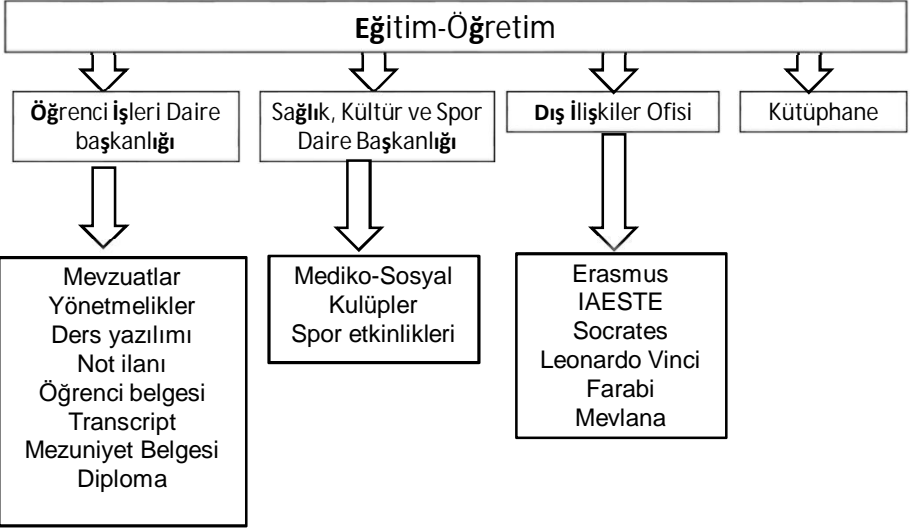
- Yönetim Akış Şeması
- Ders Müfredatı
- Yönetmelikler, mevzuat vb.



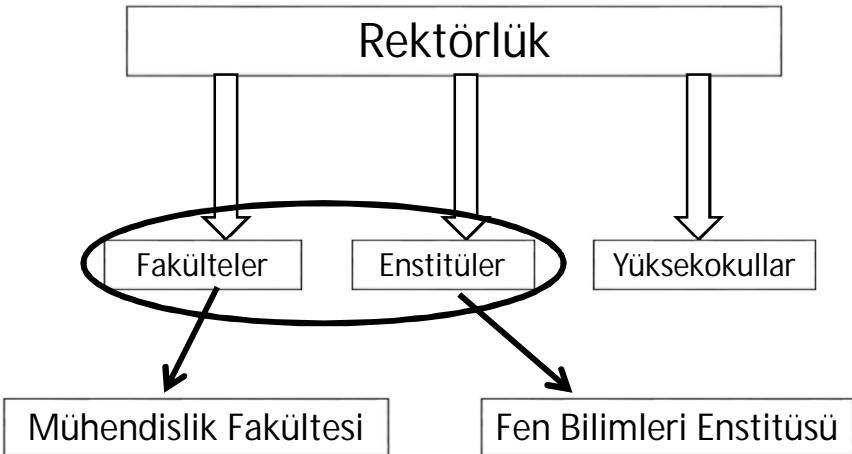
Yönetim Akışı



Yönetim Akışı

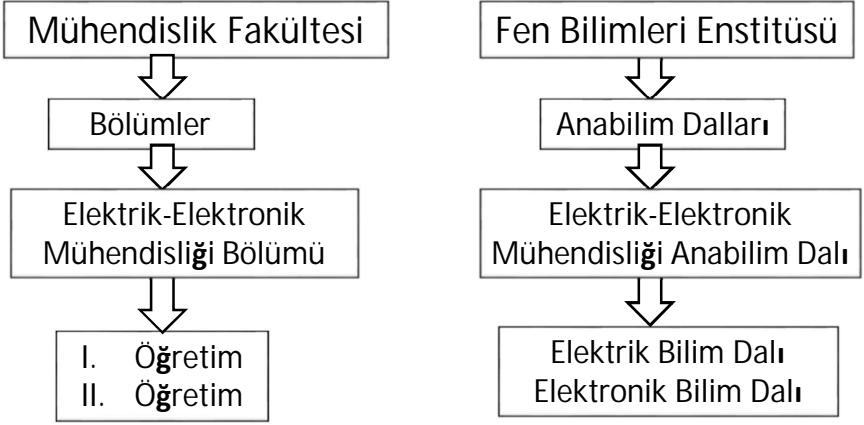


Yönetim Akışı





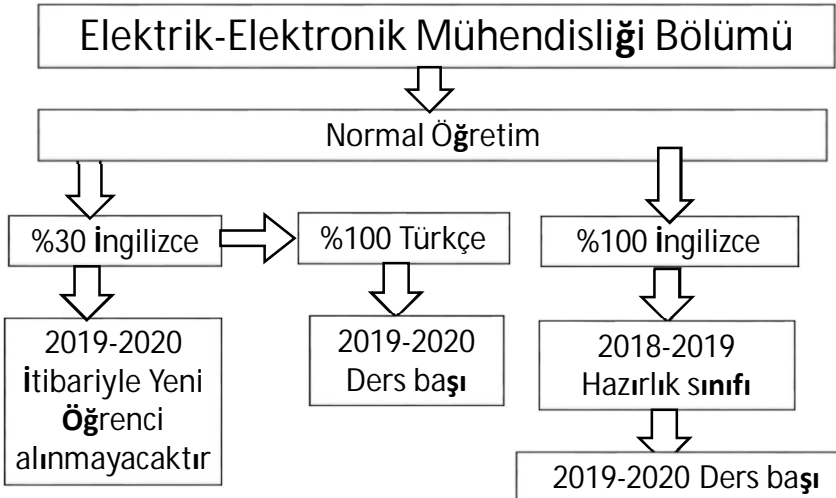
Yönetim Akışı



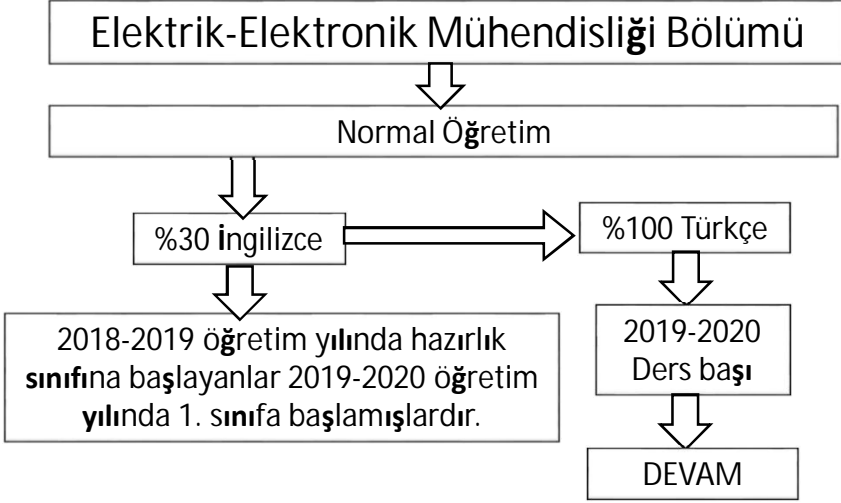
2018-2019 Öğretim yılında II. Öğretim Programına öğrenci alınmamıştır. Bundan sonra da alınmayacaktır.



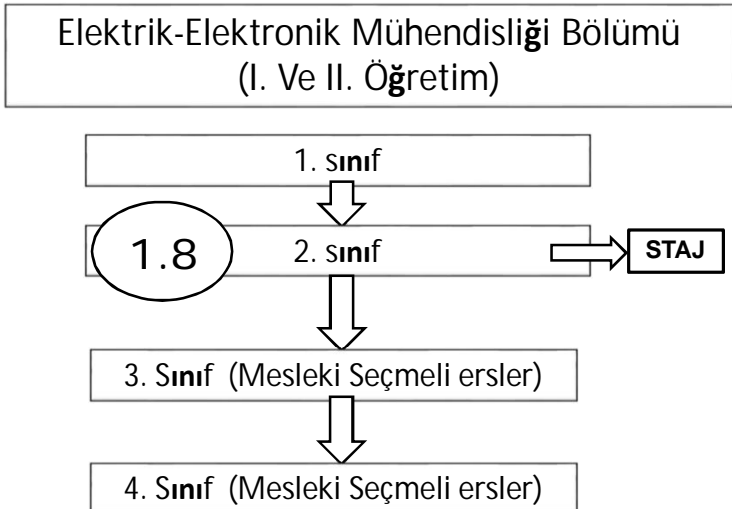
2018-2019 Öğretim yılından itibaren yeni yapılanma



2018-2019 Öğretim yılından itibaren yeni yapılanma



Bilgilendirmeler



DERS MÜFREDATI



1. YIL							
GÜZ DÖNEMİ							
Kod	Ders Adı	AKTS	K	D	U	L	SEC
MAT1011	Matematik - I	5	4,0	4	0	0	0
YDI1001	English - I	3	3,0	3	0	0	0
AITB1001	Atatürk İnk. Ve İnk. Tar - I	2	2,0	2	0	0	0
TDB1001	Türk Dili - I	2	2,0	2	0	0	0
PHYS1001	Physics - I	5	3,5	3	0	1	0
KIM1010	Temel Kimya	5	3,5	3	0	1	0
ELK1005	Bilgisayara Giriş	6	2,5	2	0	1	0
ELK1003	Elektrik-Elektronik Müh. Giriş	2	2,0	2	0	0	0
Toplam Kredi		30	22,5	21	0	3	0
İngilizce		8	6,5	6	0,0	1	0,0





1. YIL							
BAHAR DÖNEMİ							
Kod	Ders Adı	AKTS	K	D	U	L	SEC
YDI1002	İngilizce - II	3	3,0	3	0	0	0
ELK1000	Bilgisayar Programlama	6	3,5	3	0	1	0
MAT1008	Matematik - II	5	4,0	4	0	0	0
AITB1000	Atatürk İlk. Ve İnk. Tar - II	2	2,0	2	0	0	0
TDB1000	Türk Dili - II	2	2,0	2	0	0	0
PHYS1000	Physics - II	5	3,5	3	0	1	0
ELK1002	Elektrik Müh. Temelleri	7	4,0	3	0	2	0
Toplam Kredi		30	22,0	20	0	4	0
İngilizce		8	6,5	6	0	1	0

**ÖN
KOŞULU
OLAN
DERSLER**



Bu ders daha sonraki dönemlerde alınacak olan 3 dersin ön koşuludur.



2. YIL							
GÜZ DÖNEMİ							
Kod	Ders Adı	AKTS	K	D	U	L	SEC
EEE2005	English in Engineering I	2	2,0	2	0	0	0
MAT2011	Diferansiyel Denklemler	5	4,0	4	0	0	0
ELK2005	Devreler - I	5	3,0	3	0	0	0
EEE2001	Measurements in Electrical Engn.	5	3,0	2	0	2	0
ELK2019	Olasılık Kuramı	5	3,0	3	0	0	0
EEE2003	Materials in Electrical Eng.	4	2,0	2	0	0	0
	Sosyal Seçmeli - S31	4	2,0	2	0	0	4
Toplam Kredi		30	19,0	18	0	2	4
İngilizce		11	7	6	0	2	0

**ÖN
KOŞULU
OLAN
DERSLER**



**ÖN
KOŞUL
DERSİ**

SOSYAL SEÇMELİ GRUP S31 DERSLERİ							
Kod	Ders Adı	AKTS	K	D	U	L	SEC
IKT2045	Mühendislik Ekonomisi	4	2,0	2	0	0	
ELK2011	Girişimcilik	4	2,0	2	0	0	



**ÖN KOŞULU
OLAN
DERSLER**

2. YIL							
BAHAR DÖNEMİ							
Kod	Ders Adı	AKTS	K	D	U	L	SEC
EEE2002	English in Engineering II	2	2,0	2	0	0	0
ELK2004	Elektromanyetik Alanlar	5	3,0	3	0	0	0
EEE2000	Engineering Mathematics	5	3,0	3	0	0	0
ELK2008	Devreler - II	5	4,0	3	0	2	0
ELK2012	Elektronik I	5	4,0	3	0	2	0
ELK2016	Sayısal Tasarım	5	3,5	3	0	1	0
	Sosyal Seçmeli - S41	3	2,0	2	0	0	3
Toplam Kredi		30	21,5	19	0	5	3
İngilizce		7	5	5	0	0	0

**ÖN
KOŞUL
DERSİ**

SOSYAL SEÇMELİ GRUP S41 DERSLERİ							
Kod	Ders Adı	AKTS	K	D	U	L	SEÇ
ELK2006	Mühendislik Etiği	3	2,0	2	0	0	
ELK2000	İş Güvenliği	3	2,0	2	0	0	



**ÖN KOŞULU
OLAN
DERS**

3. YIL							
GÜZ DÖNEMİ							
Kod	Ders Adı	AKTS	K	D	U	L	SEC
ELK3009	Elektronik - II	6	4,0	3	0	2	0
EEE3003	System Dynamics and Control	5	3,0	3	0	0	0
ELK3001	Elektromanyetik Dalgalar	5	3,0	3	0	0	0
ELK3015	Sinyaller Ve Sistemler	5	3,0	3	0	0	0
EEE3001	Power Systems	5	3,0	3	0	0	0
	Teknik Seçmeli - T51	4	3,0	3	0	0	4
Toplam Kredi		30	19,0	18	0	2	4
İngilizce		10	6,0	6	0	0	0

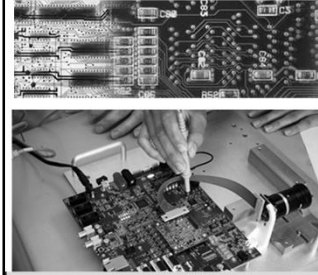
TEKNİK SEÇMELİ GRUP T51 DERSLERİ							
Kod	Ders Adı	AKTS	K	D	U	L	SEÇ
ELK3003	Bilgisayar İletişimi	4	3,0	3	0	0	
ELK3011	Devre Sentezi	4	3,0	3	0	0	
EEE3007	Numerical Analysis	4	3,0	3	0	0	



3. YIL

BAHAR DÖNEMİ

Kod	Ders Adı	AKTS	K	D	U	L	SEC
ELK3020	Girişimcilik ve Proje Yönetimi	4	2,0	2	0	0	0
ELK3000	Elektrik Makinaları - I	6	4,0	3	0	2	0
EEE3006	Microprocessors	5	3,5	3	0	1	0
ELK3010	İletişim Tekniği	5	3,0	2	0	2	0
	Teknik Seçmeli - T61	5	4,0	3	0	2	5
	Teknik Seçmeli - T62	5	4,0	3	0	2	5
Toplam Kredi		30	20,5	16	0	9	10
İngilizce		14	9,5	8	0	3	5



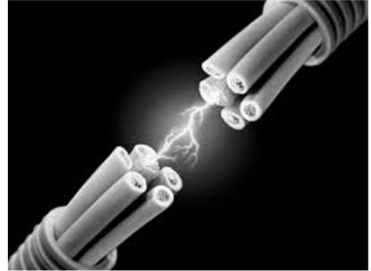
TEKNİK SEÇMELİ GRUP T61 DERSLERİ

Kod	Ders Adı	AKTS	K	D	U	L	SEC
EEE3002	Power Electronic Circuits	5	4,0	3	0	2	
EEE3010	Automatic Control Systems	5	4,0	3	0	2	
EEE3008	Digital Signal Processing	5	4,0	3	0	2	

TEKNİK SEÇMELİ GRUP T62 DERSLERİ

Kod	Ders Adı	AKTS	K	D	U	L	SEC
ELK3002	Güç Dağıtım Sistemleri	4	4,0	3	0	2	
ELK3018	Programlanabilir Mantık Denetleyiciler	4	4,0	3	0	2	
ELK3012	Mikrodalga Tekniği	4	4,0	3	0	2	

İngilizce



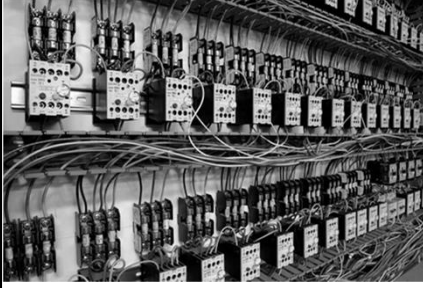
4. YIL

GÜZ DÖNEMİ

Kod	Ders Adı	AKTS	K	D	U	L	SEC
ELK4031	Mesleki Deneyim-I	3	0,0	0	0	0	0
ELK4001	Mühendislik Tasarımı	5	3,0	2	2	0	0
EEE4013	High Voltage Techniques	4	3,0	3	0	0	0
	Teknik Seçmeli - T71	5	3,0	2	0	2	5
	Teknik Seçmeli - T72	5	3,0	2	0	2	5
	Teknik Seçmeli - T73	4	2,0	2	0	0	4
	Teknik Seçmeli - T74	4	2,0	2	0	0	4
Toplam Kredi		30	16,0	13	2	4	18
İngilizce		10	6	4	0	4	10

**ÖN
KOŞUL
DERSİ**





TEKNİK SEÇMELİ GRUP T71 DERSLERİ							
Kod	Ders Adı	AKTS	K	D	U	L	SEÇ
EEE4005	Renewable Energy Systems	5	3	2	0	2	
EEE4009	Electrical machines - II	5	3	2	0	2	
EEE4007	Medical Electronics	5	3	2	0	2	

TEKNİK SEÇMELİ GRUP T72 DERSLERİ							
Kod	Ders Adı	AKTS	K	D	U	L	SEÇ
EEE4003	Power Electronic Applications	5	3	2	0	2	
EEE4015	Process Control	5	3	2	0	2	
EEE4001	Industrial Electronics	5	3	2	0	2	

TEKNİK SEÇMELİ GRUP T73 DERSLERİ							
Kod	Ders Adı	AKTS	K	D	U	L	SEÇ
ELK4025	Güç Sistemlerinde Koruma	5	3	2	0	2	
ELK4005	Antenler Ve Propagasyon	5	3	2	0	2	
ELK4017	Sayısal İletişim	5	3	2	0	2	

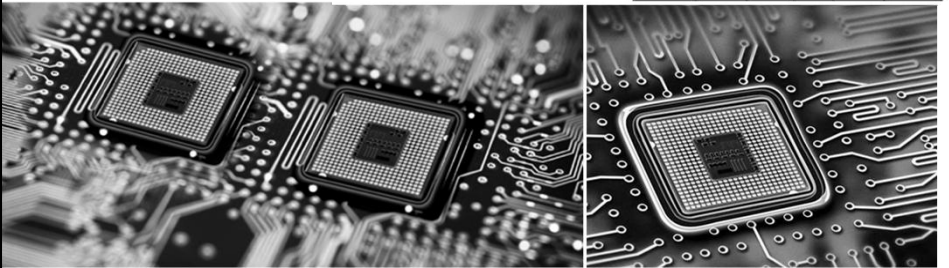
TEKNİK SEÇMELİ GRUP T74 DERSLERİ							
Kod	Ders Adı	AKTS	K	D	U	L	SEÇ
ELK4007	Aydınlatma Tekniği	4	2	2	0	0	
ELK4033	Özel Elektrik Makinaları	4	2	2	0	0	
ELK4023	İletişim Elektronikleri	4	2	2	0	0	
ELK4009	Görüntü İşleme	4	2	2	0	0	



ÖN KOŞULU
OLAN
DERS

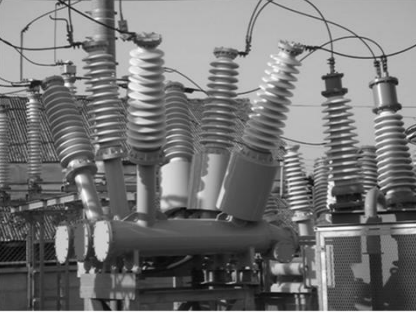
4. YIL							
BAHAR DÖNEMİ							
Kod	Ders Adı	AKTS	K	D	U	L	SEC
ELK4026	Mesleki Deneyim-II	3	0,0	0	0	0	0
ELK4000	Bitirme Projesi	6	3,0	2	2	0	0
	Teknik Seçmeli - T81	6	3,0	2	0	2	6
	Teknik Seçmeli - T82	6	2,0	2	0	0	6
	Teknik Seçmeli - T83	6	2,0	2	0	0	6
	Sosyal Seçmeli - S81	3	2,0	2	0	0	3

Toplam Kredi	30	12,0	10	2	2	21
İngilizce	6	3	2	0	2	6





Mühendislik Fakültesi
Elektrik-Elektronik Mühendisliği Bölümü
1969'dan beri "Düşünden gerçeğine"



TEKNİK SEÇMELİ GRUP T81 DERSLERİ							
Kod	Ders Adı	AKTS	K	D	U	L	SEÇ
EEE4008	Power System Analysis	6	3	2	0	2	
EEE4001	Drive Systems	6	3	2	0	2	
EEE4002	Medical Imaging Techniques	6	3	2	0	2	
EEE4006	Electronic Device Techniques	6	3	2	0	2	

TEKNİK SEÇMELİ GRUP T82 DERSLERİ							
Kod	Ders Adı	AKTS	K	D	U	L	SEÇ
ELK4024	Güç Sistemlerinin Tasarımı	6	2	2	0	0	
ELK4022	Elektromanyetik uyumluluk	6	2	2	0	0	
ELK4020	Fiberoptik haberleşme	6	2	2	0	0	
ELK4014	İletişim Sistemleri	6	2	2	0	0	
ELK4002	Elektrikli Taşıtlar	6	2	2	0	0	

TEKNİK SEÇMELİ GRUP T83 DERSLERİ							
Kod	Ders Adı	AKTS	K	D	U	L	SEÇ
ELK4030	Sayısal Kontrol Sistemleri	6	2	2	0	0	
ELK4028	Gezgin İletişim	6	2	2	0	0	
ELK4012	Mikrodalga Sistemleri	6	2	2	0	0	
ELK4004	Akıllı Kontrol Sistemleri	6	2	2	0	0	

SOSYAL SEÇMELİ GRUP S81 DERSLERİ							
Kod	Ders Adı	AKTS	K	D	U	L	SEÇ
HUK4028	İş Hukuku	3	2,0	2	0	0	
İSL4012	Yönetim Ve Organizasyon	3	2,0	2	0	0	



Mühendislik Fakültesi
Elektrik-Elektronik Mühendisliği Bölümü
1969'dan beri "Düşünden gerçeğine"



Ön koşullu derslerin akış şeması.

ELEKTRİK-ELEKTRONİK MÜHENDİSLİĞİ BÖLÜMÜ
LİSANS DERS PLANI (NORMAL ÖĞRETİM)

ÖN KOŞULLU DERSLER LİSTESİ

Ön Koşul Dersi	Devam Dersi
Elektrik Mühendisliğinin Temelleri	Devreler - I Measurements in Electrical Engn. Elektronik I
Devreler - I	Devreler - II
Elektronik I	Elektronik - II
Mühendislik Tasarımı	Bitirme Projesi





KTÜ
Ön Lisans ve Lisans
Eğitim-Öğretim-Sınav-Değerlendirme ve Öğrenci
İşleri Yönetmeliği

BAZI ÖNEMLİ HUSUSLAR



MADDE 6 – (1) Bir eğitim-öğretim yılı; güz yarıyılı ve bahar yarıyılı olmak üzere iki yarıyıldan oluşur. Her bir yarıyıl; ondört hafta ders, bir hafta ara sınav, iki hafta yarıyıl sonu sınav haftası ve bir hafta bütünleme sınav haftası olmak üzere onsekiz haftadan oluşur. Eğitim-öğretim yılı ve ilgili diğer faaliyetlerin başlama ve bitiş tarihleri, Senato tarafından belirlenen akademik takvim ile duyurulur. Ara sınavlar dokuzuncu haftada yapılır ve bu hafta içerisinde ders yapılmaz.

Güz Yarıyılı

Bahar Yarıyılı

- 14 Hafta ders
- 1 Hafta Arasınav Haftası
- 2 Hafta final sınavı haftası
- 1 Hafta Bütünleme haftası

TOPLAM 18 Hafta
9. Hafta arasınav haftası

KTÜ web sayfasında İlan edilen akademik takvime bakınız

6. (3) Öğrencinin bir yarıyılıda alacağı eğitim-öğretim çalışmaları yükü, eğitim-öğretim planında belirtilen o yarıyıla ait eğitim-öğretim çalışmalarıdır. Bir yarıyıldaki azami ders yükü, azami öğrenim sürelerinin son yılında bulunanlar ile tüm dersleri aldığıında o yarıyılın sonunda mezun olabilecek öğrenciler hariç, 40 saati aşamaz.

**İlgili koşulları sağlamayan,
hiçbir öğrenci
40 saatten fazla derse yazılamaz.**

Mesleki Deneyim Dersi (Staj) hariç

Azami öğrenim süresi: 7 yıl

MADDE 9 – (1) Kesin kayıtları yapılan birinci sınıf öğrencilerine Üniversiteyi tanıtmak amacıyla, derslerin başlamasından önce, ilgili birimlerce oryantasyon programları düzenlenebilir.

(2) Her öğrenci için, kayıtlı oldukları bölüm başkanlığınca derslerin başlamasını takip eden en geç onbeş gün içinde, bir akademik danışman görevlendirilir. Akademik danışman, danışmanı olduğu öğrencilerin derse yazılma işlemlerini Üniversite Yönetim Kurulunun belirleyeceği esaslar çerçevesinde denetler ve öğrencinin sosyal ve kültürel durum ve faaliyetlerinin başarısını olumsuz etkilememesi için gerekli yönlendirmeleri yapar.

AKADEMİK DANIŞMANLARINIZLA İLETİŞİM KURUNUZ.

Aşağıdaki uygulamalar hakkında da bilgi edininiz.

- Yatay Geçişler
- Dikey geçişler,
- Çift Anadal, Yan dal
- Erasmus, Farabi, Mevlana

MADDE 14 – (2) Bir dersin yarıyıl sonu sınavına girebilmek için, o derse kayıtlı olmak ve ilk defa alınan derslerin en az % 70'ine, uygulama ve/veya laboratuvarların en az % 80'ine katılmak zorunludur. Bu şartları yerine getiremeyen öğrenci yarıyıl sonu sınavına alınmaz. Bu öğrenciyi (D) devamsız harf notu verilir.

(3) Bir dersten yarıyıl sonu sınavına girme şartını bir kere yerine getiren öğrenciden, bu dersi daha sonraki yıllarda tekrarlaması durumunda, sadece teorik derslerden devam şartı aranmaz. Ancak, uygulama, laboratuvar ve derse bağlı diğer yarıyıl içi çalışmalara devam şartı aranır.

Teorik derslere devam zorunluluğu %70 dir.

Uygulama ve laboratuvarlara devam zorunluluğu %80 dir.

Yarıyıl Sonu Sınavına girebilmek için devam şartının sağlanması zorunludur.

Devam koşulunu sağlayıp tekrara kalınan teorik derslere yeniden devam zorunluluğu yoktur.

Devam koşulunu sağlayıp tekrara kalınan uygulama ve laboratuvar derslerinde %80 devam koşulunun yeniden sağlanması zorunludur.

Mazeret sınavı

MADDE 17 – (1) Yarıyıl sonu, bütünleme ve mezuniyet sınavları için mazeret sınavı yapılmaz. Mazeret sınavı, sadece ara sınav için kullanılır. Ara sınav için mazeret sınavı, yarıyılın son haftasında yapılır.

(2) Mazeret sınavı yapılması, ilgili bölüm başkanlığı veya yüksekokul müdürlüğünce karara bağlanır. Hastalık nedeniyle sınavlara giremeyen öğrencilerin bu durumlarını sağlık kuruluşlarından alınan sağlık raporu ile belgelemeleri gerekir.

(3) Mazeret belgelerinin; düzenledikleri mazeret bitimini izleyen ilk hafta içerisinde bölüm başkanlığı, fakülte dekanlığı, yüksekokul, konservatuvar veya meslek yüksekokulu müdürlüklerine verilmesi zorunludur. Bu sürenin dışında yapılan başvurular işleme konulmaz. Mazeret sınavlarına girmeyen öğrencilere yeni bir mazeret sınavı yapılmaz.

Mazeret belgeleri 1 hafta içerisinde bölüm başkanlığına teslim edilmelidir.

**Mazeret belgesi :
Sağlık raporu ve dilekçe, diğer dilekçe ekleri**

YÖNETMELİK

Notların verilmesi-başarı notunun hesaplanması

Notlarda maddi hata

MADDE 20 – (1) Sınav notlarında herhangi bir maddi hatanın yapılmış olması halinde, düzeltme istemi, notların ilanını takip eden **üç iş günü içinde** öğrenci veya öğretim elemanının başvurusu üzerine yedi gün içinde öğrenci veya dersin bağlı olduğu ilgili akademik birimce karara bağlanır. Yarıyıl sonu sınavlarından sonra verilen notlarla ilgili maddi hataların en geç ertesi yarıyılın kayıt süresi içinde düzeltilmiş olması gerekir. Bu tarihten sonraki düzeltme işlemleri ilgili yönetim kurulunun onayı ile gerçekleştirilir.

(2) Sınav notlarına ve harf notlarına ilişkin düzeltme başvuruları doğrudan ilgili bölüm başkanlığına yapılır.

(3) Harfli başarı notlarının ilanını takiben her hangi bir nedenle yapılan değişiklikler o ders ile ilgili daha önce yapılmış olan istatistiksel hesaplamalara yansıtılmaz.

Notların ilanından sonra 3 iş günü içinde itiraz dilekçesi verilmelidir.

**NOTLARA itiraz Bölüm Başkanlığına yapılır.
Dersi veren öğretim elemanına değil!**

29

Notların verilmesi-başarı notunun hesaplanması

- Geçme notu CC' dir.
- Dönem ortalaması 2.0 ve üzerinde ise DC notları da geçer not sayılır.
- DD ve daha aşağıdaki notlar başarısız sayılmaktadır.
- 5. yarıyıl derslerine yazılabilmek için 4. yarıyıl sonu not ortalaması 1.8 veya üzerinde olmalıdır.

1.8

100'lük Puan Aralığı		Harfli not	4'lük not
90	100	AA	4.0
80	89	BA	3.5
75	79	BB	3.0
70	74	CB	2.5
60	69	CC	2.0
50	59	DC	1.5
40	49	DD	1.0
30	39	FD	0.5
0	29	FF	0.0

30

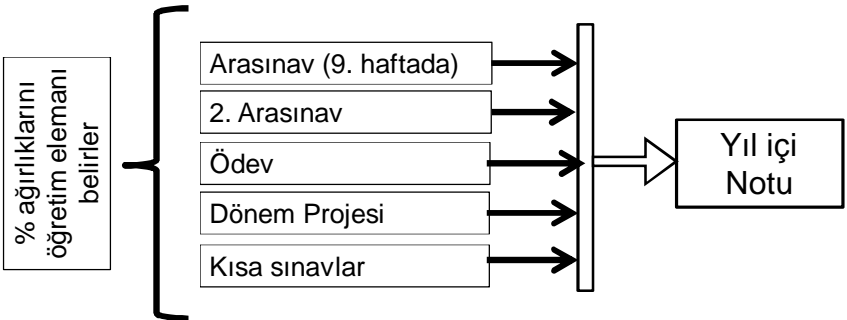
Notların verilmesi-başarı notunun hesaplanması

- Öğrenci sayısı 30 dan fazla olan derslerde geçme notu Bağlı Değerlendirme Sistemi ile belirlenir.
- Öğrenci sayısı 11-29 arasında olan derslerde % lik dilimler uygulanır.
- Öğrenci sayısı 10 ve daha az olan derslerde mutlak not sistemi uygulanmaktadır.
- Sınıf ham başarı notu ortalaması 80 ve üzerinde olan derslerde mutlak not sistemi uygulanır.

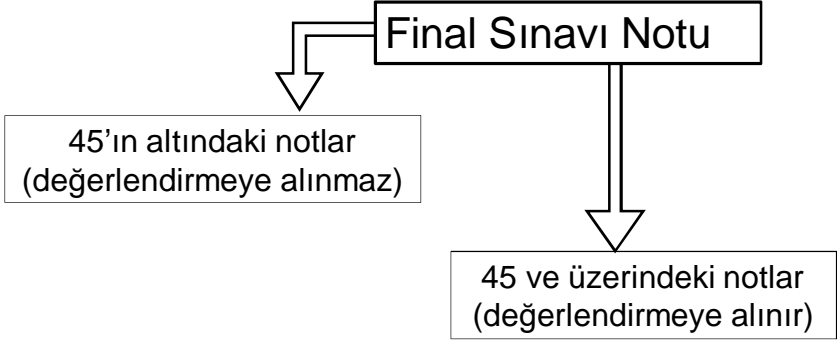
Aşağıda Bağlı Not Sistemi kısaca açıklanmaktadır.

Bağlı Değerlendirme Sistemi hakkında daha geniş ve doğru bilgiyi Öğrenci İşleri Daire Başkanlığından veya KTÜ web sayfasından edinebilirsiniz.

BAĞIL NOT SİSTEMİ (BNS)

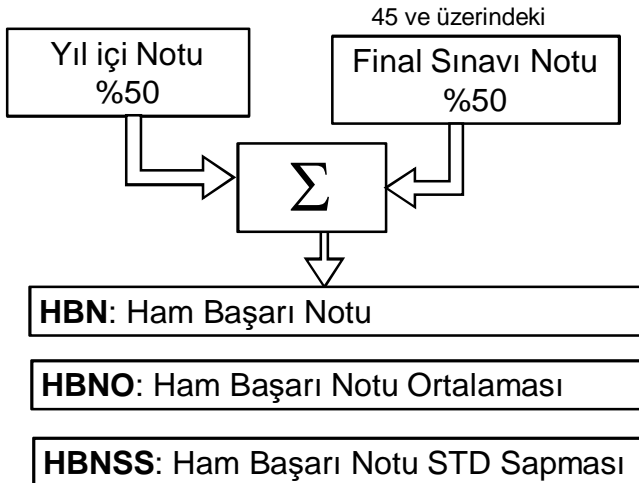


BAĞIL NOT SİSTEMİ (BNS)



33

BAĞIL NOT SİSTEMİ (BNS)



34

BAĞIL NOT SİSTEMİ (BNS)

HBN	Z	T
83	2,40	73,96
74	1,30	63,04
70	0,82	58,19
67	0,45	54,55
67	0,45	54,55
66	0,33	53,34
65	0,21	52,12
64	0,09	50,91
61	-0,27	47,27
61	-0,27	47,27
60	-0,39	46,06
60	-0,39	46,06
56	-0,88	41,20
55	-1,00	39,99
52	-1,36	36,35
51	-1,49	35,14
38		
23		
20		
	0	50
	1,00	10,00

HBNO	63,25
STDS	8,24

$Z = \frac{HBN - HBNO}{STDS}$

$T = 10(Z) + 50$

15 den küçük HBN notu atılıyor.

35

BAĞIL NOT SİSTEMİ (BNS)

Derse yazılan öğrenci sayısının 30 ve daha fazla olduğu durumlarda T-Standart notunun harfli nota dönüşümü.

Sınıf Düzeyi	Ham başarı notu ortalama aralıkları	FF (0)	FD(0.5)	DD(1)	DC(1.5)	CC(2)	CB(2.5)	BB(3)	BA(3.5)	AA(4)
Üstün Başarı	$80 \leq \bar{x} \leq 100$	Harflendirme işlemi Tablo 3 'te verilen mutlak not değerlendirme sistemine göre yapılır.								
Mükemmel	$70.0 < \bar{x} < 80$	<24	24-28.99	29-33.99	34-38.99	39-43.99	44-48.99	49-53.99	54-58.99	≥ 59
Çok İyi	$62.5 < \bar{x} < 70$	<26	26-30.99	31-35.99	36-40.99	41-45.99	46-50.99	51-55.99	56-60.99	≥ 61
İyi	$57.5 < \bar{x} \leq 62.5$	<28	28-32.99	33-37.99	38-42.99	43-47.99	48-52.99	53-57.99	58-62.99	≥ 63
Ortann Üstü	$52.5 < \bar{x} \leq 57.5$	<30	30-34.99	35-39.99	40-44.99	45-49.99	50-54.99	55-59.99	60-64.99	≥ 65
Orta	$47.5 < \bar{x} \leq 52.5$	<32	32-36.99	37-41.99	42-46.99	47-51.99	52-56.99	57-61.99	62-66.99	≥ 67
Zayıf	$42.5 < \bar{x} \leq 47.5$	<34	34-38.99	39-43.99	44-48.99	49-53.99	54-58.99	59-63.99	64-68.99	≥ 69
Kötü	$\bar{x} \leq 42.5$	<36	36-40.99	41-45.99	46-50.99	51-55.99	56-60.99	61-65.99	66-70.99	≥ 71

\bar{x} Aritmetik Ortalama, * : T- Standart Notu

Güncel versiyon için ÖİDB web sayfasına bakınız.

36

BAĞIL NOT SİSTEMİ (BNS)

Derse yazılan öğrenci sayısının 11-29 arasında olduğu durumlarda harfli notlar %'lik dilimlere göre hesaplanır.

Sınıf düzeyi	Sınıf Ortalaması	FF (0)	FD (0,5)	DD(1)	DC(1,5)	CC(2)	CB(2,5)	BB(3)	BA(3,5)	AA(4)
Üstün Başarı	$80 \leq \bar{x} \leq 100$	Harflendirme işlemi Tablo 3 'te verilen mutlak not değerlendirme sistemine göre yapılır.								
Mükemmel	$70.0 < \bar{x} < 80$	0.5%	0.5%	3.2%	4.8%	17.40%	11.60%	22.80%	15.20%	24.00%
Çok iyi	$62.5 < \bar{x} \leq 70$	1,0	1,0	4,8	7,2	19,2	12,8	21,6	14,4	18,0
İyi	$57.5 < \bar{x} \leq 62.5$	1,5	1,5	6,0	9,0	21,6	14,4	19,2	12,8	14,0
Ortaman üstü	$52.5 < \bar{x} \leq 57.5$	2,0	2,0	8,0	12,0	22,2	14,8	17,4	11,6	10,0
Orta	$47.5 < \bar{x} \leq 52.5$	3,5	3,5	9,6	14,4	22,8	15,2	14,4	9,6	7,0
Zayıf	$42.5 < \bar{x} \leq 47.5$	5,0	5,0	11,6	17,4	22,2	14,8	12,0	8,0	4,0
Kötü	$\bar{x} \leq 42.5$	7,0	7,0	12,8	19,2	21,6	14,4	9,0	6,0	3,0

Güncel versiyon için ÖİDB web sayfasına bakınız.

37

BAĞIL NOT SİSTEMİ (BNS)

Derse yazılan öğrenci sayısının < 10 olduğu durumlarda harfli notlar katalog değerlere göre belirlenir.

Derse yazılan öğrencilerin Ham başarı notunun (HBN) ortalaması 80 ve üzerinde ise harflendirme işlemi Tablo da verilen mutlak not değerlendirme sistemine göre yapılır.

Dönem not ortalaması 2.0 ve üzerinde ise DC notu geçer.

Doğrudan Kalır.

100'lük Puan Aralığı		Harfli not	4'lük not
90	100	AA	4.0
80	89	BA	3.5
75	79	BB	3.0
70	74	CB	2.5
60	69	CC	2.0
50	59	DC	1.5
40	49	DD	1.0
30	39	FD	0.5
0	29	FF	0.0

38

YÖNETMELİK

Ders tekrarı ile ilgili esaslar

MADDE 24 – (1) Öğrenciler; başarısız sayıldıkları veya normal yarıyılında almadıkları dersleri, kayıt oldukları yarıyılıda öncelikle tekrar ederler. Bu durumda, bu Yönetmeliğin 12 nci maddesi uygulanır.

(2) Öğrenciler, tekrarlanması gereken seçmeli derslerinin yerine bölüm başkanlığı, yüksekökol veya meslek yüksekökol müdürlüğünce açılan diğer seçmeli dersleri alabilirler. Bu takdirde, önceki ders ve çalışmalar için kullanılmış haklar yeniden kullanılamaz.

(3) Öğrenciler isterlerse başarılı oldukları (DC) harf notlu derslerini, not yükseltmek amacı ile tekrar edebilirler. Bu durumda dersin tekrar edildiği yarıyılıda alınan not, bu dersin son harf notu olarak kabul edilir.

Tekrara kalınan veya önceki yarıyıldan alınmayan dersler öncelikli olarak alınır.

Dönem ortalamasının 2.0 veya üzerinde olması nedeniyle geçilen DC notlu dersler, not yükseltmek amacıyla tekrar alınabilir. Geçerli not, en son alınan nottur.

YÖNETMELİK

Akademik takvim-yarıyıl kayıtları

MADDE 11 – (1) Öğrenciler her yarıyıl başında ve akademik takvimde belirtilen süreler içinde, gerekli katkı payı ve öğrenim ücretini ödeyerek, Üniversite Yönetim Kurulunun tespit edeceği esaslar çerçevesinde, bilgisayar ortamında interaktif olarak kayıtlarını yenilemek ve derslere yazılmak zorundadırlar. Derslere yazılım ve kayıt yenileme işlerinin tümünden öğrenciler sorumlu olup, bu işlemleri kendileri yaptırarakla yükümlüdürler.

(3) **(Değişik:RG-22/8/2014-29096)** Ön koşullu dersler ve koşulları, gerekçeleri ile birlikte anabilim dalı kurulu, bölüm kurulu, fakülte veya yüksekökol kurullarınca belirlenir ve alınan kararlar Senatonun onayı ile kesinleşir. Ön koşullu dersler eğitim-öğretim planında belirtilir. Bu derslere yazılabilmek için **ön koşul derslerinden en son alınan notun en az DC olması gerekir.**

Ön Koşullu dersler önceki sayfalarda ders müfredatı ile birlikte verilmiştir.



Mühendislik Fakültesi
Elektrik-Elektronik Mühendisliği Bölümü
1969'dan beri "Düşünden gerçeğine"



European Accreditation of Engineering Programmes
EUR-ACE®



Karadeniz Technical University
Faculty of Engineering
Electrical and Electronics Engineering
61080 Trabzon TURKEY

Phone : +90 (462) 377 2906
Faks : +90 (462) 325 7405
E-Mail : eee@ktu.edu.tr
Web: <http://www.ktu.edu.tr/eee>



Mühendislik Fakültesi
Elektrik-Elektronik Mühendisliği Bölümü
1969'dan beri "Düşünden gerçeğine"



European Accreditation of Engineering Programmes
EUR-ACE®



SORU - CEVAP