

GENETİK VE DOKU KÜLTÜRÜ LABORATUARI



Şekil 1: Genetik Ve Doku Kültürü Laboratuarından Genel Görünüm

GENETİK VE DOKU KÜLTÜRÜ LABORATUARINDA YAPILAN İŞLER

1. Besiyerlerinin hazırlanması için ön hazırlık yapılır.
2. Kültür odasında kültüre alınacak bitkiler yüzeysel olarak sterilizasyonunda
3. Kültürler belirli zaman aralıklarıyla taze besiyerlere aktarıma işlemlerinde.
4. Yeni kültürler oluşturulur.
5. Regenere fidecikler repikaja alınır.
6. Çeşitli bitkisel hormon preparatları hazırlanır.
7. Çeşitli orman ağaçlarındaki genetik çeşitliliğin (populasyonlar arası ve populasyolar içi ortaya çıkarılması
8. Bitkilerin genetik yapılarındaki benzerlik ve farklılıklar ortaya çıkarılmaktadır.
9. Akrabalıkların belirlenmesi ve çeşitli ayrımı belirlemektedir.
10. Farklı genotipler belirlemektedir.
11. Genetik haritaların belirlenmesi için çalışılmaktadır.
12. Tohum transfer rejyonlamasına katkı sağlamaktadır.

GENETİK VE DOKU KÜLTÜRÜ LABORATUARINDA BULUNAN MALZEMELER



SU BANYOSU (BENMARİ) CİHAZI

Hazırladığımız besin ortamlarının pişirilmesi ve tohumlara çimlenme öncesi sıcak su muamelesi gibi işlemlerde kullanılır.



TOHUM SAKLAMA (BUZDOLABI) DOLABI

Tohum ve kimyasalların muhafazası için kullanılır.



Sıcaklığı ayarlanabilen dolapta tohum muhafazası yanında çimlendirme deneyleri yapılabilir.



FLORASAN LAMBA
İzoenzim bantlarının görüntülenmesinde kullanılır.



İzoenzim analizinde kullanılan güç kaynağı.



DEMİR TUTKAÇ

Besi yerlerin hazırlandığı sıcak cam kapların tutulmasında kullanılır.



KABİNLER

Genlerin koşturulmasında kullanılır.



KİMYASAL MADDELER

Besiyer stoklarının hazırlanmasında kullanılır.



PH METRE

Örnek materyalin pH'sının ölçülmesi ve ayarlanmasında kullanılır.



KÜVETLER

Jellerin boyanmasında kullanılır.



CAM KAPLAR (Beherler, Petriler, Mezürler, Tüpler vb.)



OTOKLAV

Hazırlanan besi yerlerin ve çalışmada kullanılacak cam kapların ve ekipmanların sterilize edilmesinde kullanılır.



METAL KARIŞTIRICI

Besi yerlerin ve sıvı çözeltilerin mekanik olarak karıştırılmasında kullanılır.



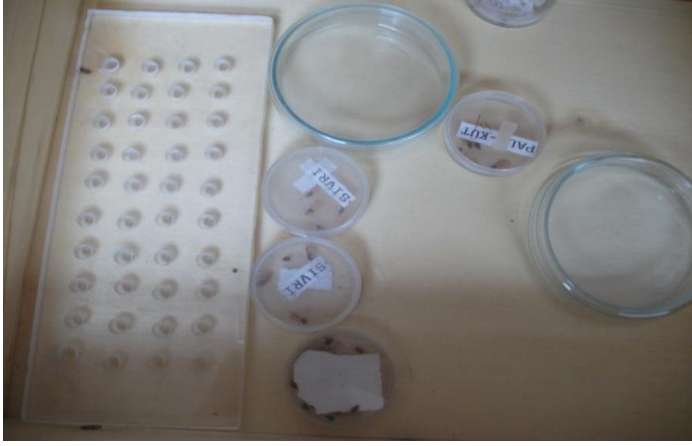
HASSAS TERAZİ

Kimyasal maddelerin tartılmasında kullanılır.



ETÜV

Kullandığımız cam kapların kuru sterilizasyonu, tohum, yaprak ve fidan örneği gibi materyallerin fırın kurusu hale getirilmesinden kullanılır.



İZOENZİMDE KULLANILAN EZME KAPLARI



SAF SU CİHAZI

Saf su elde etmek için kullanılır.



VAKUM

İzoenzim yaparken jelin havasını almak için kullanılır.



EMİCİ FİLTRE KÂĞITLARI



BUZDOLABI

Hormonların, tohumların ve bazı kimyasal maddelerin saklanması için kullanılır.