

BİLİMSEL ARAŞTIRMA PROJELERİ

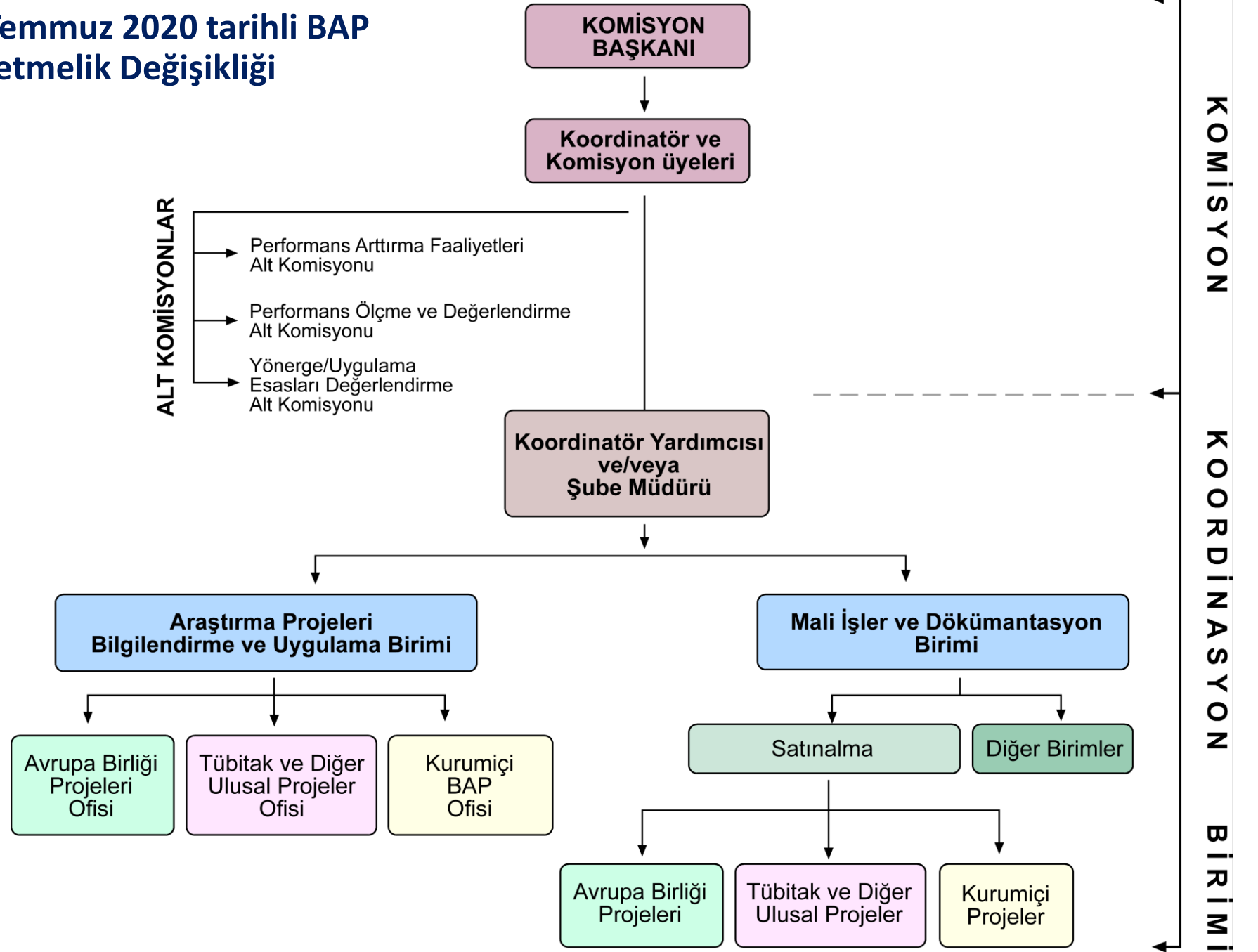
Proje Destek Türleri



Prof. Dr. Hakan ERSOY

BAP Koordinasyon Birimi Koordinatörü

**16 Temmuz 2020 tarihli BAP
Yönetmelik Değişikliği**



Bilimsel Araştırma Projesi: Tamamlandığında sonuçları ile alanında bilim ve teknolojiye katkı yapması, ülkenin teknolojik, ekonomik, sosyal ve kültürel kalkınmasına katkı sağlaması beklenen bilimsel içerikli, ulusal ve/veya uluslararası kurum ya da kuruluşların katılımlarıyla da yapılabilecek projeler ile bilim insanı yetiştirme ve araştırma altyapısı kurma ve geliştirme projeleridir

26 Kasım '2016 BAP
Yönetmeliği



Yönetmelik

Yükseköğretim kurumlarında yürütülen bilimsel araştırma proje tekliflerinin değerlendirilmesi, kabulü, desteklenmesi, bunlara ilişkin hizmetlerin yürütülmesi, izlenmesi, sonuçlarının değerlendirilmesi, kamuoyuna duyurulması ve ilgili usul ve esaslar ile diğer hususları belirlemek amacıyla hazırlanmıştır.

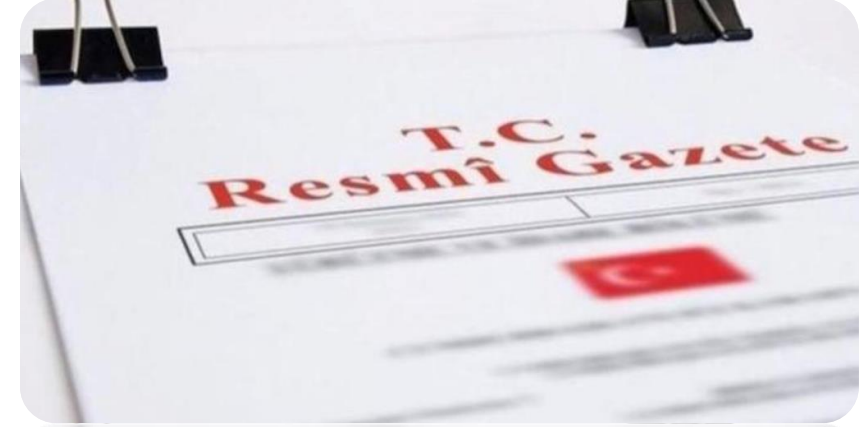
Yönerge

Yönetmelikte belirtilen genel esasların tanımlanması ve uygulama esaslarına altlık teşkil edecek hususların ortaya konulması amacıyla hazırlanmıştır

Uygulama Esasları

Yönergede belirtilen genel esasların ayrıntılı bir biçimde açıklanması amacıyla hazırlanmıştır

YÖK



KTÜ Senatosu

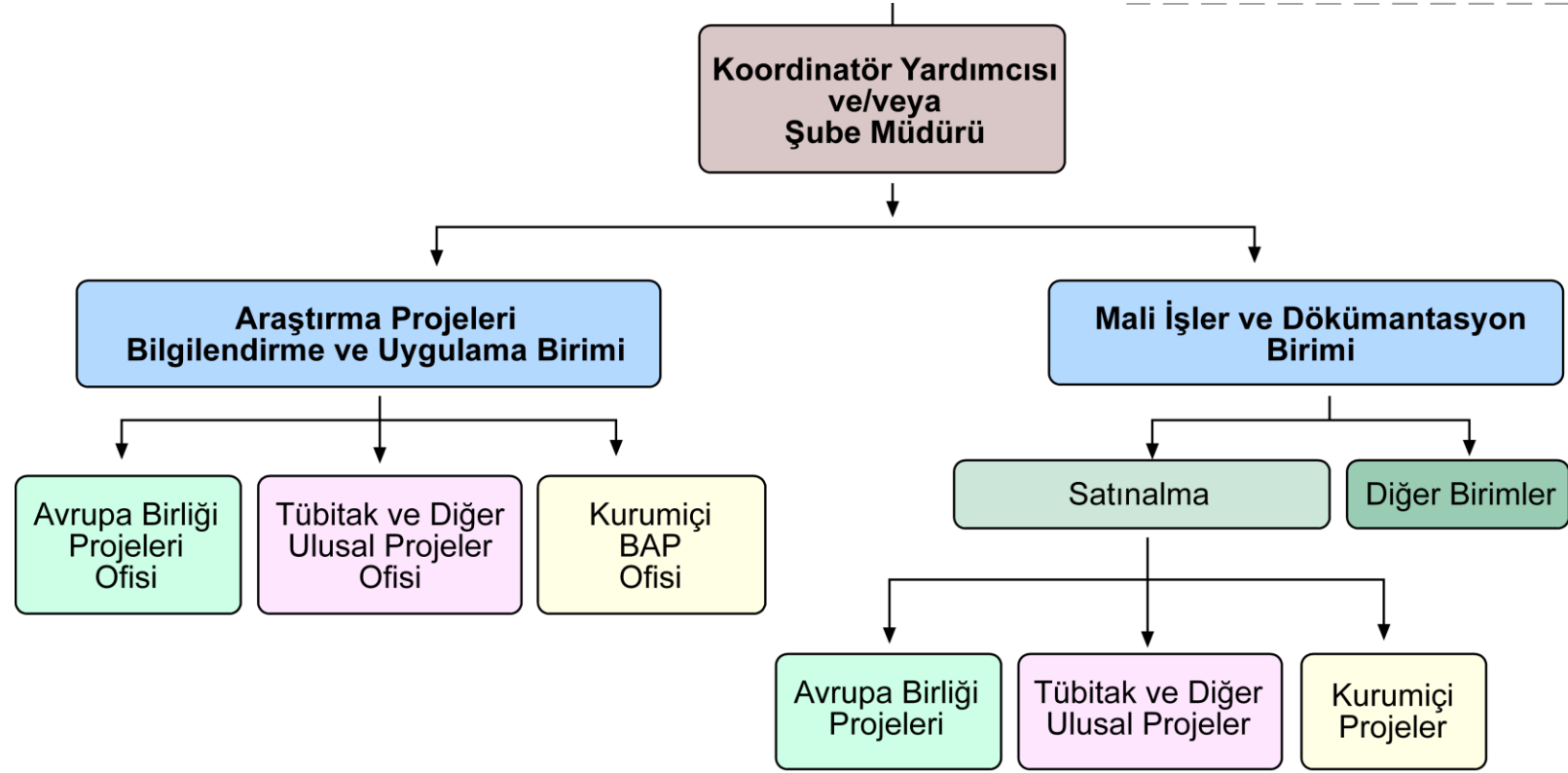


BAP Komisyonu



KTÜ Senatosu tarafından
17.09.2020 tarih ve 312
sayılı karar ile önerilen
BAP Komisyon listesi
Rektörlük tarafından
uygun görülmüştür.

Prof. Dr. Halil İbrahim OKUMUŞ	Komisyon Başkanı	Rektör Yardımcısı
Prof. Dr. Hakan ERSOY	Üye	Koordinatör
Prof. Dr. Asım KADIOĞLU	Üye	Fen Fakültesi
Prof. Dr. Feride Sena SEZEN	Üye	Eczacılık Fakültesi
Prof. Dr. Hacı DEVECİ	Üye	Mühendislik Fakültesi
Prof. Dr. Ali TEMİZ	Üye	Orman Fakültesi
Prof. Dr. Ahmet Can ALTUNIŞIK	Üye	Mühendislik Fakültesi
Prof. Dr. Özgül BAYGIN	Üye	Diş Hekimliği Fakültesi
Prof. Dr. İlhan ALTINOK	Üye	Sürmene Deniz Bil. Fakültesi
Prof. Dr. Tülay ZORLU	Üye	Mimarlık Fakültesi
Doç. Dr. Özlen BEKTAŞ	Üye	Tıp Fakültesi



KOMİSYON
KOORDİNASYON
BİRİMİ

BAP KOMİSYONUNUN GÖREVLERİ

Bilimsel araştırma projelerinin

(1) değerlendirilmesi, kabulü, desteklenmesi, teşvik ve koordine edilmesi,

(2) KTÜ araştırma performansının artırılması için tedbirler alınması,

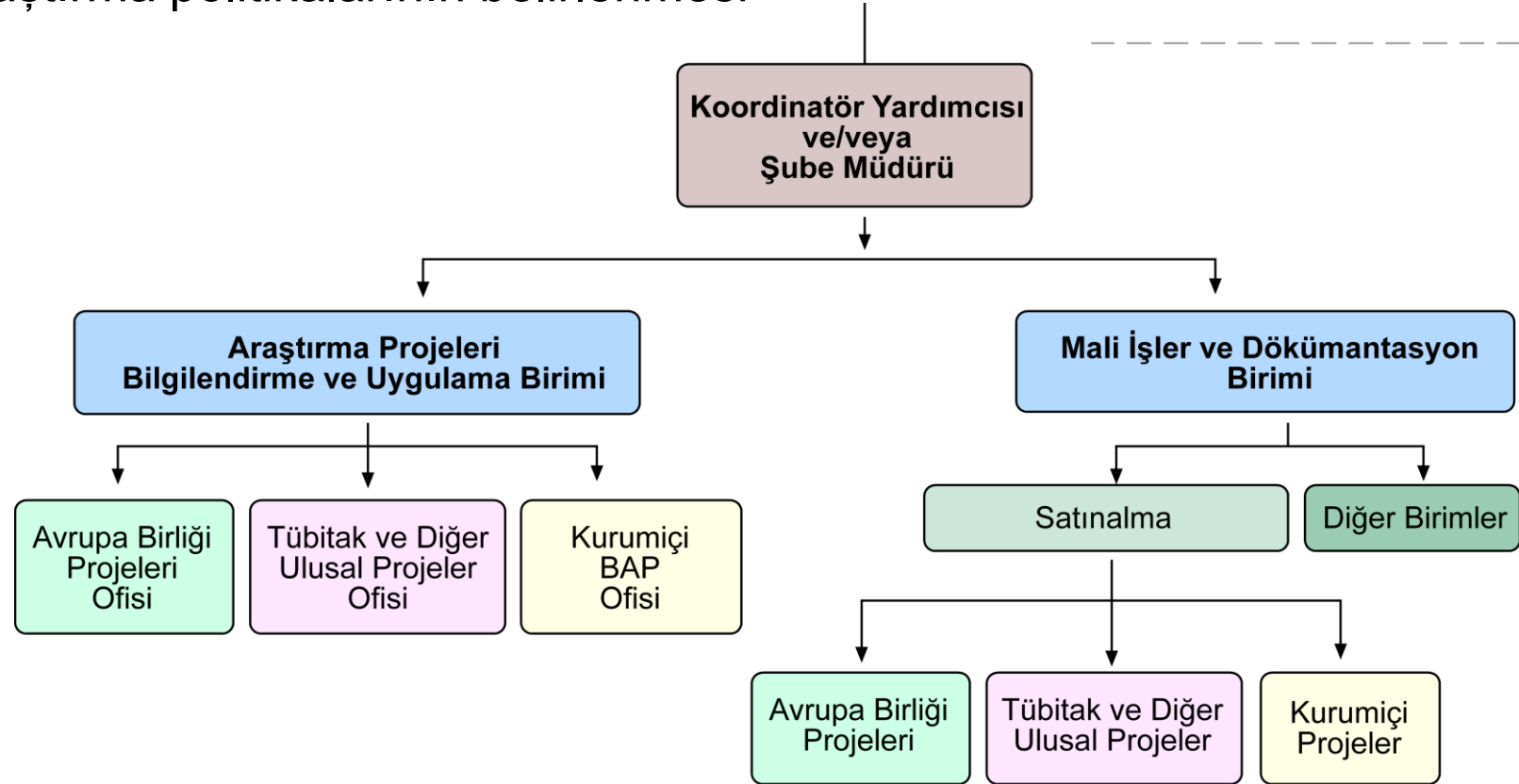
(3) araştırma performansının ölçülmesi, değerlendirilmesi ve araştırma politikalarının belirlenmesi

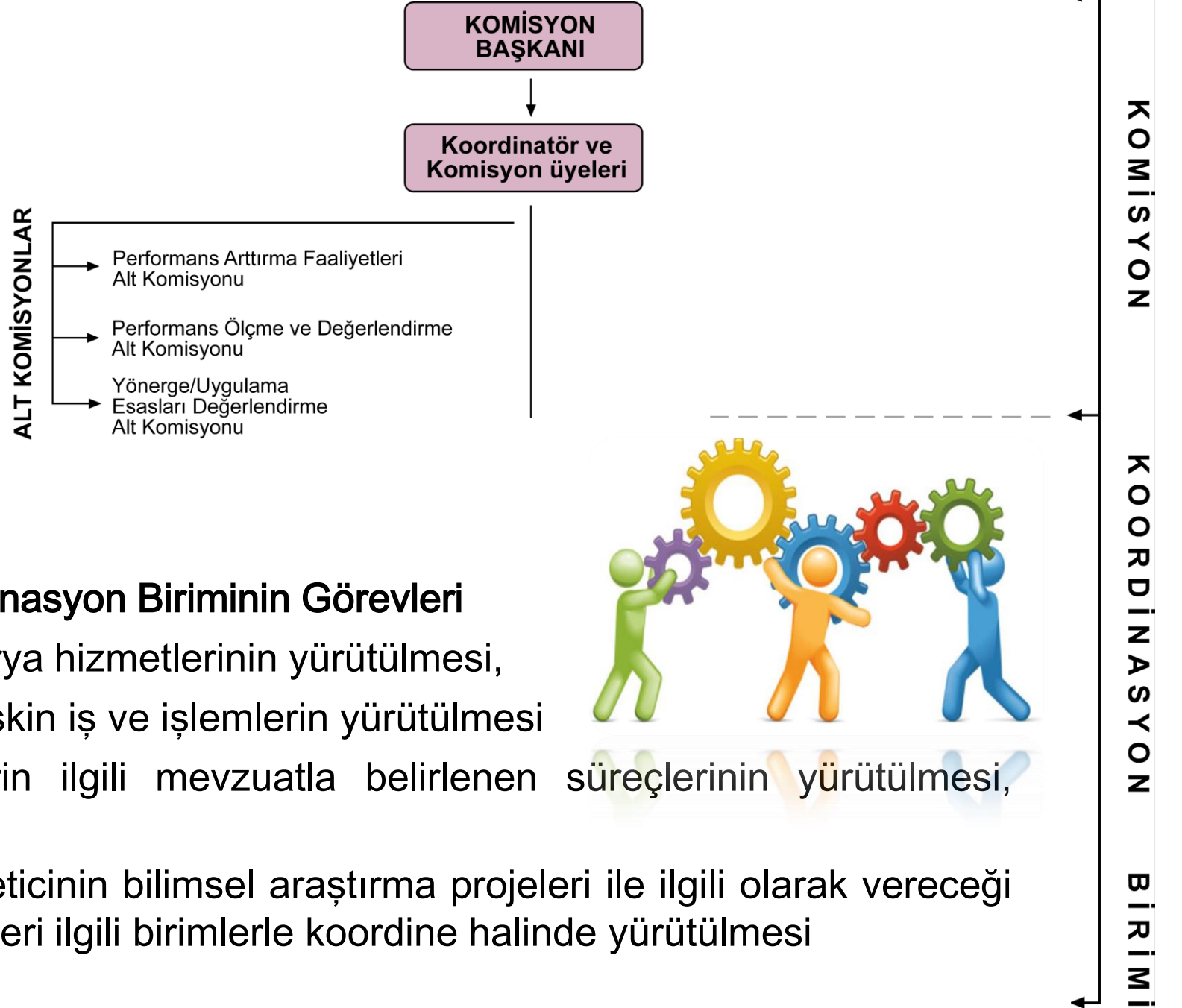


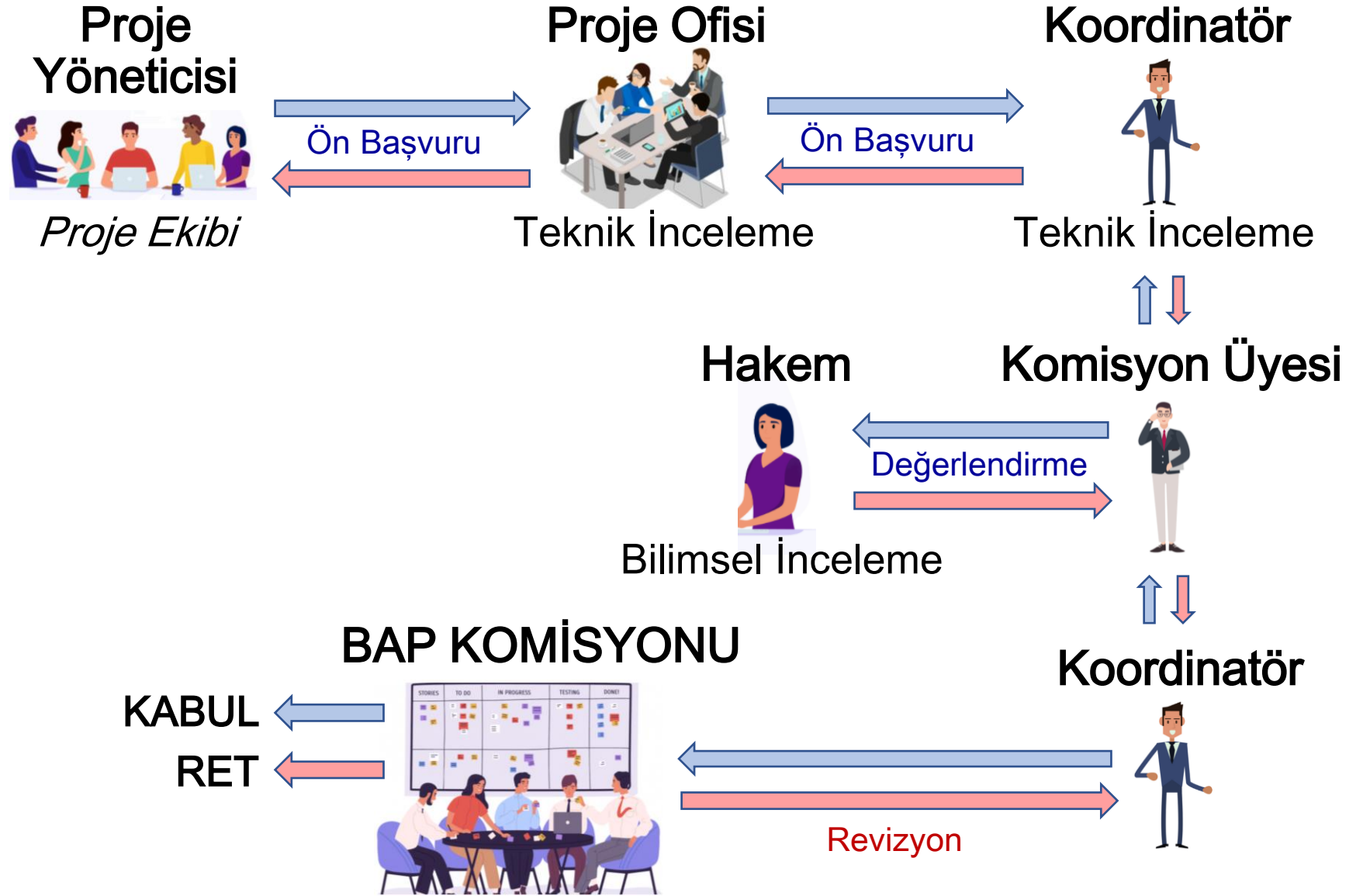
KOMİSYON

KOORDİNASYON

BİRİMİ







KTÜ BAP Proje Türleri

Proje Türü	Bütçe Üst Sınırı	KOŞUL
BAP01 Temel Araştırma Projesi	Değişken (Üst Limit 100.000 TL)	Kurum Dışı Proje veya TÜBİTAK C notu veya UBYT Yayın
BAP02 Hızlı Destek Projesi	10.000 TL	YOK Aynı anda ve birbirini takiben 2 proje yürütülemez
BAP03 Başlangıç Destek Projesi	30.000 TL	Bir proje yürütmemiş olmak Kurum dışı projesi değerlendirmeye alınmış olmak (son 3 yıl) Doçent veya Profesör olmamak
BAP04 Araştırma Alt Yapı Projesi	Değişken	YOK Aynı anda 2 proje yürütülemez
BAP05 Yurt Dışı Araştırma Projesi	12.500 TL	DÜZENLENİYOR
BAP06 Lisansüstü Tez Projesi	Sanatta yeterlilik (10.000 TL) Yüksek Lisans (15.000 TL) Tıpta/Dış Hekim. Uzm. (20.000 TL) Doktora (25.000 TL)	YOK
BAP07 Kamu-Üniversite-Sanayi İş Birliği Projesi	Değişken (Üst Limit 100.000 TL)	Kamu veya sanayi desteği almak
BAP08 Öncelikli Alanlar Araştırma Projesi	Değişken	Öncelikli alanla ilgili yayınları olmak
BAP09 Lisans Öğrenci Projesi	2.000 TL	3. veya 4. sınıf olmak Alttan dersi olmamak En az 3.0 ortalamaya sahip olmak
BAP10 Eş Finansmanlı Bilimsel Araştırma Projesi	-	DÜZENLENİYOR
BAP11 Disiplinler Arası İş Birliği Projesi	-	DÜZENLENİYOR
BAP12 Doktora Sonrası Araştırma Projesi	-	DÜZENLENİYOR

BAP01 Temel Araştırma Projesi

Amaç	Öğretim elemanlarının kurum dışı destekli proje sayılarını ve yüksek etki değerli dergilerde makale sayılarını artırmaya yönelik olarak desteklenen araştırma projeleridir.
Kimler Başvurabilir	KTÜ öğretim üyeleri, doktora, tıpta/ eczacılıkta/diş hekimliğinde uzmanlık unvanlarını almış öğretim elemanları
Araştırmacılar	KTÜ öğretim elemanları lisansüstü öğrencileri ve KTÜ mensubu olmayan kurum dışı ulusal veya uluslararası tüm bilim insanları
Başvuru Koşulları	1. Kurum dışı projesi desteklenmek 2. TÜBİTAK'a proje önerisi sunup C notu almak 3. TÜBİTAK Uluslararası Bilimsel Yayınları Teşvik (TÜBİTAK UBYT) programı listesinde yer alan dergilerde makalesi/makaleleri yayınlanmak koşullarından birini sağlamak yeterlidir.
Proje Sayısı	Sınırlama yoktur
Destek Özellikleri	1. Bu projede ek bütçe verilebilir 2. Arazi çalışmaları için 3000 TL, bilimsel toplantı katılımı için 750 TL, kırtasiye ve baskı için 250 TL destek sağlanır
Destek Süresi	Toplam süre 36 ayı aşmamak şartıyla bu projelere 12 aya kadar ek süre verilebilir.
Destek Tutarı	Proje üst sınırı 100.000 TL

BAP02 Hızlı Destek Projesi

Amaç	Öğretim elemanlarının yürüteceği acil, kısa süreli, küçük bütçeli araştırmaların desteklenmesine yönelik projelerdir
Kimler Başvurabilir	KTÜ öğretim üyeleri, doktora, tıpta/ eczacılıkta/diş hekimliğinde uzmanlık unvanlarını almış öğretim elemanları
Araştırmacılar	KTÜ öğretim elemanları lisansüstü öğrencileri ve KTÜ mensubu olmayan kurum dışı ulusal veya uluslararası tüm bilim insanları
Başvuru Koşulları	<ol style="list-style-type: none">1. Proje yürütücüsünün yürüten başka bir hızlı destek projesi olmaması gerekir.2. Proje yürütücüsünün BAP02 projesini başarı ile tamamlamasından sonra yürütücü olarak yeni bir BAP02 projesi sunabilmesi için diğer proje türlerinden en az bir projesinin BAP komisyonu tarafından onaylanmış olması veya kurum dışı bir projesinin değerlendirmeye alınmış olması gerekir
Proje Sayısı	Aynı anda ve birbirini takiben 2 proje birden yürütülmez
Destek Özellikleri	<ol style="list-style-type: none">1. Bu projede ek bütçe verilmez2. Arazi çalışmaları için 3000 TL destek sağlanır3. Bilimsel toplantı katılımı, kırtasiye ve baskı desteği mevcut değildir.
Destek Süresi	Toplam süre 12 aydır ve ek süre verilmez
Destek Tutarı	Proje üst sınırı 10.000 TL

BAP03 Başlangıç Destek Projesi

Amaç	Dr. Öğretim Üyesi veya doktora, tıpta/ eczacılıkta/diş hekimliğinde uzmanlık eğitimlerini yeni tamamlamış öğretim elemanlarının AR-GE kültürünün geliştirilmesi ve daha kapsamlı araştırmalar yapabilmeleri için alt yapı oluşturmalarının desteklenmesine yönelik projelerdir.
Kimler Başvurabilir	Dr. öğretim üyeleri, doktora, tıpta/ eczacılıkta/diş hekimliğinde uzmanlık unvanlarını almış öğretim elemanları
Araştırmacılar	KTÜ öğretim elemanları lisansüstü öğrencileri ve KTÜ mensubu olmayan kurum dışı ulusal veya uluslararası tüm bilim insanları
Başvuru Koşulları	<ol style="list-style-type: none">1. Proje yürütücüsü olarak BAP (BAP04 hariç) veya kurum dışı destekli bir projesi olmamak2. Son 3 yıl içerisinde kurum dışı bir projesi değerlendirmeye alınmış olmak.3. Doçent ve Profesör ünvanlı öğretim elemanları
Proje Sayısı	Yönetici olarak en fazla bir proje desteklenir.
Destek Özellikleri	<ol style="list-style-type: none">1. Bu projede ek bütçe verilmez2. Arazi çalışmaları için 3000 TL, bilimsel toplantı katılımı için 750 TL, kırtasiye ve baskı için 250 TL destek sağlanır.
Destek Süresi	Toplam süre 36 ayı aşmamak şartıyla 12 aya kadar ek süre verilebilir.
Destek Tutarı	Proje üst sınırı 30.000 TL

BAP04 Araştırma Alt Yapı Projesi

Amaç	KTÜ’de çeşitli birimlerin veya laboratuvarların araştırma alt yapısını geliştirmek amacıyla yürütülen projelerdir.
Kimler Başvurabilir	KTÜ öğretim üyeleri, doktora, tıpta/ eczacılıkta/diş hekimliğinde uzmanlık unvanlarını almış öğretim elemanları
Araştırmacılar	KTÜ öğretim elemanları lisansüstü öğrencileri ve KTÜ mensubu olmayan kurum dışı ulusal veya uluslararası tüm bilim insanları
Başvuru Koşulları	<ol style="list-style-type: none">1. BAP04 projesi devam eden proje yürütücüleri yeni bir BAP04 projesine başvuru yapamaz.2. Başvuru için Bölüm/Anabilim Dalı Kurul kararının alınması ve sisteme yüklenmesi gerekir
Proje Sayısı	Aynı anda 2 adet BAP04 projesi yürütülmemek koşulu ile bir sınırlama yoktur
Destek Özellikleri	<ol style="list-style-type: none">1. Sadece laboratuvar cihazları bilgisayar, yazıcı, zorunlu yazılım giderleri alınabilir2. Bu projede ek bütçe verilebilir3. Arazi çalışmaları ve bilimsel toplantı katılımı destek sağlanmaz4. Kırtasiye ve baskı desteği mevcut değildir
Destek Süresi	Toplam süre 36 ayı aşmamak şartıyla 12 aya kadar ek süre verilebilir.
Destek Tutarı	Destek miktarı üst limiti komisyon kararına bağlıdır

BAP05 Yurt Dışı Araştırma Projesi

Amaç	KTÜ öğretim üyeleri, doktora, tıpta/ eczacılıkta/dış hekimliğinde uzmanlık eğitimini tamamlamış öğretim elemanlarının yurt dışındaki üniversitelerde veya araştırma enstitü/merkezlerinde araştırma yapmak ve ikili iş birliğini artırmak amacıyla yurt dışında kalmasının desteklendiği projelerdir.
Kimler Başvurabilir	KTÜ öğretim üyeleri, doktora, tıpta/ eczacılıkta/dış hekimliğinde uzmanlık unvanlarını almış öğretim elemanları
Araştırmacılar	KTÜ öğretim elemanları lisansüstü öğrencileri ve KTÜ mensubu olmayan kurum dışı ulusal veya uluslararası tüm bilim insanları
Başvuru Koşulları	Academic Ranking of World University veya Times Higher Education World University Rankings sıralama sistemlerine göre genel dünya sıralamasında ilk 500'de yer alan üniversitelerde yürütülecek araştırma projeleri desteklenir (ÖNERİ AŞAMASINDA)
Proje Sayısı	KOMİSYON TARAFINDAN DEĞERLENDİRİLİYOR
Destek Özellikleri	KOMİSYON TARAFINDAN DEĞERLENDİRİLİYOR
Destek Süresi	KOMİSYON TARAFINDAN DEĞERLENDİRİLİYOR
Destek Tutarı	Proje üst limiti 50.000 TL dir.

BAP06 Lisansüstü Tez Projesi

Amaç	Enstitülerde Yüksek Lisans, Doktora öğrencileri ile Tıp, Diş Hekimliği Eczacılık Fakülteleri'ndeki uzmanlık eğitimi gören öğrencilerin tez çalışmalarının desteklendiği proje tipidir.
Kimler Başvurabilir	KTÜ öğretim üyeleri
Araştırmacılar	KTÜ öğretim elemanları lisansüstü öğrencileri ve KTÜ mensubu olmayan kurum dışı ulusal veya uluslararası tüm bilim insanları
Başvuru Koşulları	<ol style="list-style-type: none">1. Danışman ve tez konusu ile ilgili, birimin yönetim kurulu kararı2. Öğrencilerin sadece bir yüksek lisans ve bir doktora çalışması için destek alma hakkı vardır.3. Tez projesi başvuruları: uzmanlık için yasal sürenin son 1 yılına girmemiş olmak, enstitülerde tezin EYK kabulünde sonra 12 ay içinde
Proje Sayısı	Sınırlama yoktur
Destek Özellikleri	<ol style="list-style-type: none">1. Bu projede ek bütçe verilmez2. Arazi çalışmaları için 3000 TL, bilimsel toplantı katılımı için 750 TL, kırtasiye ve baskı için 250 TL destek sağlanır
Destek Süresi	Toplam süre 36 ayı aşmamak şartıyla 12 aya kadar ek süre verilebilir.
Destek Tutarı	<ol style="list-style-type: none">1. Yüksek lisans: 15.000 TL*2. Tıpta/diş hek./ecza. uzmanlık 20.000 TL*3. Doktora için: 25.000 TL* (* tez konusu ile ilgili TÜBİTAK projesi C notu:x2)

BAP07 Kamu-Üniversite-Sanayi İş Birliği Projesi

Amaç	KTÜ'deki bilgi birikimi ve teknolojinin, sanayi/kamu kurum/kuruluşlarının ihtiyaçları doğrultusunda ürüne ya da sürece dönüştürülerek proje sonuçlarının sanayiye/kamuya aktarılması yoluyla ticarileştirilmesine katkı sağlamak amacını güden projelerdir.
Kimler Başvurabilir	KTÜ öğretim üyeleri, doktora, tıpta/ eczacılıkta/diş hekimliğinde uzmanlık unvanlarını almış öğretim elemanları
Araştırmacılar	KTÜ öğretim elemanları lisansüstü öğrencileri ve KTÜ mensubu olmayan kurum dışı ulusal veya uluslararası tüm bilim insanları
Başvuru Koşulları	Bu destek programına başvurabilmek için proje bütçesinin en az %10'nunun veya personel, altyapı vb gibi desteklerin sanayi veya ticari bir kuruluş tarafından karşılanacağı yazılı olarak taahhüt edilmesi gerekmektedir” koşulu getirilebilir (TASLAK ÖNERİ) KOMİSYON TARAFINDAN DEĞERLENDİRİLİYOR
Proje Sayısı	Sınırlama yoktur
Destek Özellikleri	KOMİSYON TARAFINDAN DEĞERLENDİRİLİYOR
Destek Süresi	Toplam süre 36 ayı aşmamak şartıyla bu projelere 12 aya kadar ek süre verilebilir.
Destek Tutarı	Proje üst sınırı 100.000 TL dir.

BAP08 Öncelikli Alanlar Projesi

Amaç	Bilim Teknoloji Yüksek Kurulu tarafından yayımlanan Ulusal Bilim ve Teknoloji Politikaları, Ulusal ve uluslararası gelişmeler ve Bölgesel problemler konusunda BAP Komisyonu tarafından belirlenecek öncelikli alanlardaki araştırmalara katkı sağlamak amacıyla yürütülür.
Kimler Başvurabilir	KTÜ öğretim üyeleri, doktora, tıpta/ eczacılıkta/diş hekimliğinde uzmanlık unvanlarını almış öğretim elemanları
Araştırmacılar	KTÜ öğretim elemanları lisansüstü öğrencileri ve KTÜ mensubu olmayan kurum dışı ulusal veya uluslararası tüm bilim insanları
Başvuru Koşulları	<ol style="list-style-type: none">1. Başvurular Komisyonu tarafından belirlenen tarihler arasında yapılır.2. Proje yürütücüsünün belirlenen öncelikli alanla ilgili bilimsel eserlerinin olması gereklidir.3. Herhangi bir kurum tarafından desteklenen projeler desteklenmez
Proje Sayısı	Sınırlama yoktur
Destek Özellikleri	<ol style="list-style-type: none">1. Bu projede ek bütçe verilebilir2. Arazi çalışmaları için 3000 TL, bilimsel toplantı katılımı için 750 TL, kırtasiye ve baskı için 250 TL destek sağlanır
Destek Süresi	Toplam süre 36 ayı aşmamak şartıyla bu projelere 12 aya kadar ek süre verilebilir.
Destek Tutarı	Proje üst sınırı komisyon kararına bağlıdır

BAP09 Lisans Öğrenci Projesi

Amaç	Başarılı ve proje çalışmalarına ilgi duyan KTÜ lisans öğrencilerinin AR-GE kültürlerinin oluşturulması, araştırma faaliyetlerine özendirilmesi ve araştırma yapmaya teşvik edilmesi amacıyla oluşturulmuş projelerdir.
Kimler Başvurabilir	KTÜ öğretim üyeleri, doktora, tıpta/ eczacılıkta/diş hekimliğinde uzmanlık unvanlarını almış öğretim elemanları
Araştırmacılar	Lisans düzeyindeki başarılı veya TÜBİTAK-2209 programına yürütücü olarak proje sunmuş öğrenciler
Başvuru Koşulları (4 koşuldan 1 tanesini sağlamak yeterlidir)	<ol style="list-style-type: none">1. Normal öğretim süresinin yarısını tamamlamış lisans öğrencileri2. Alt dönemden dersi olmamak ve not ortalamasının en az 3.50 olması3. Proje bütçesinin % 25'inin anlaşma yapılacak sanayi kuruluşu tarafından destekleneceğinin taahhüt edilmesi koşuluyla alt dönemden dersi olmaması ve not ortalamasının en az 3.0 olması veya4. Alt dönemden dersi olmamak ve not ortalamasının 3.0'ın altında olması durumunda, TÜBİTAK 2209 A veya B projesine başvuru yapılmış olmak
Proje Sayısı	Aynı anda 3 proje yürütülebilir
Destek Özellikleri	Bu projede ek bütçe verilmez. Arazi çalışmaları ile öğrencilerin bilimsel toplantı katılımı ve kırtasiye/baskı giderler sağlanır
Destek Süresi	Toplam 3-12 ay
Destek Tutarı	2000 TL

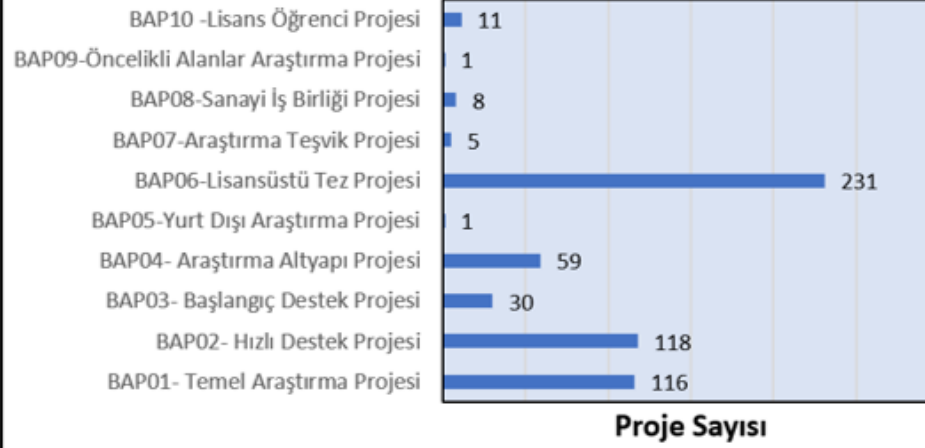
Komisyon Tarafından Önerilen, KTÜ Senatosu Tarafından Onaylanan Yeni Projeler

BAP10-Eş Finansmanlı Bilimsel Araştırma Projesi: KTÜ mensubu araştırmacıların yürütücü olarak görev aldığı ulusal veya uluslararası kurum ve kuruluşlar tarafından desteklenen bilimsel araştırma projeleri için destek sağlayan kuruluşlarca zorunlu tutulan nakdi eş finansman desteğinin sağlanabilmesine yönelik destek projeleridir.

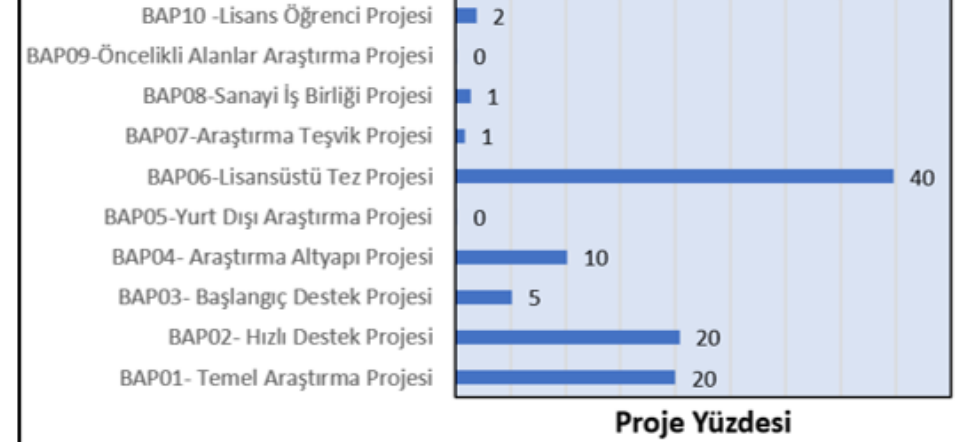
BAP11-Disiplinler Arası İş Birliği Projesi: KTÜ'nün stratejik planı ve ülkemizin bilim ve teknolojideki öncelikli ihtiyaçları doğrultusunda, farklı disiplinlerden en az iki bölüm tarafından hazırlanacak ve diğer araştırma projelerinden daha yüksek bütçeli araştırma projesidir.

BAP12-Doktora Sonrası Araştırma Projesi: Doktora sonrası araştırmacıların KTÜ'deki tam zamanlı öğretim üyeleri danışmanlığında kariyer gelişimlerini desteklemeyi ve nitelikli insan kaynağı oluşturmayı amaçlayan projelerdir.

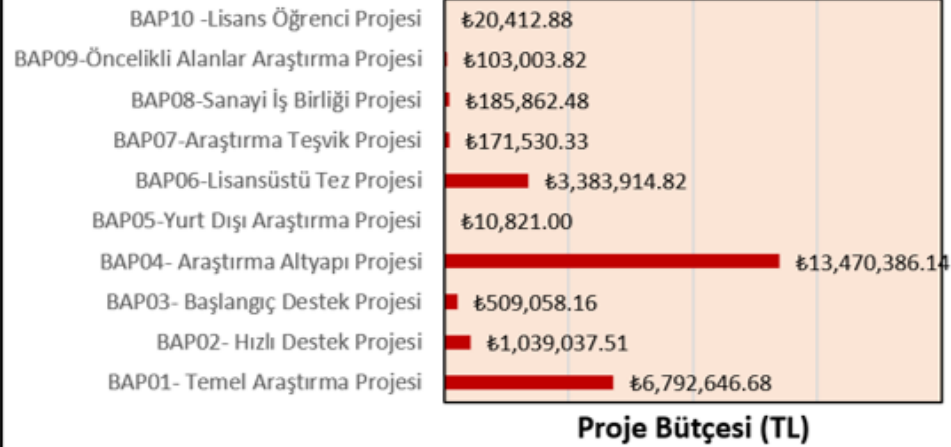
2016-2020 BAP Proje Sayıları (580 Proje)



2016-2020 BAP Proje Yüzdeleri



2016-2020 BAP Proje Bütçeleri (25,686,674 TL)



2016-2020 BAP Proje Bütçe Yüzdeleri

