



Karadeniz Teknik Üniversitesi
**TEKNOLOJİ
TRANSFER OFİSİ**

ARDEB

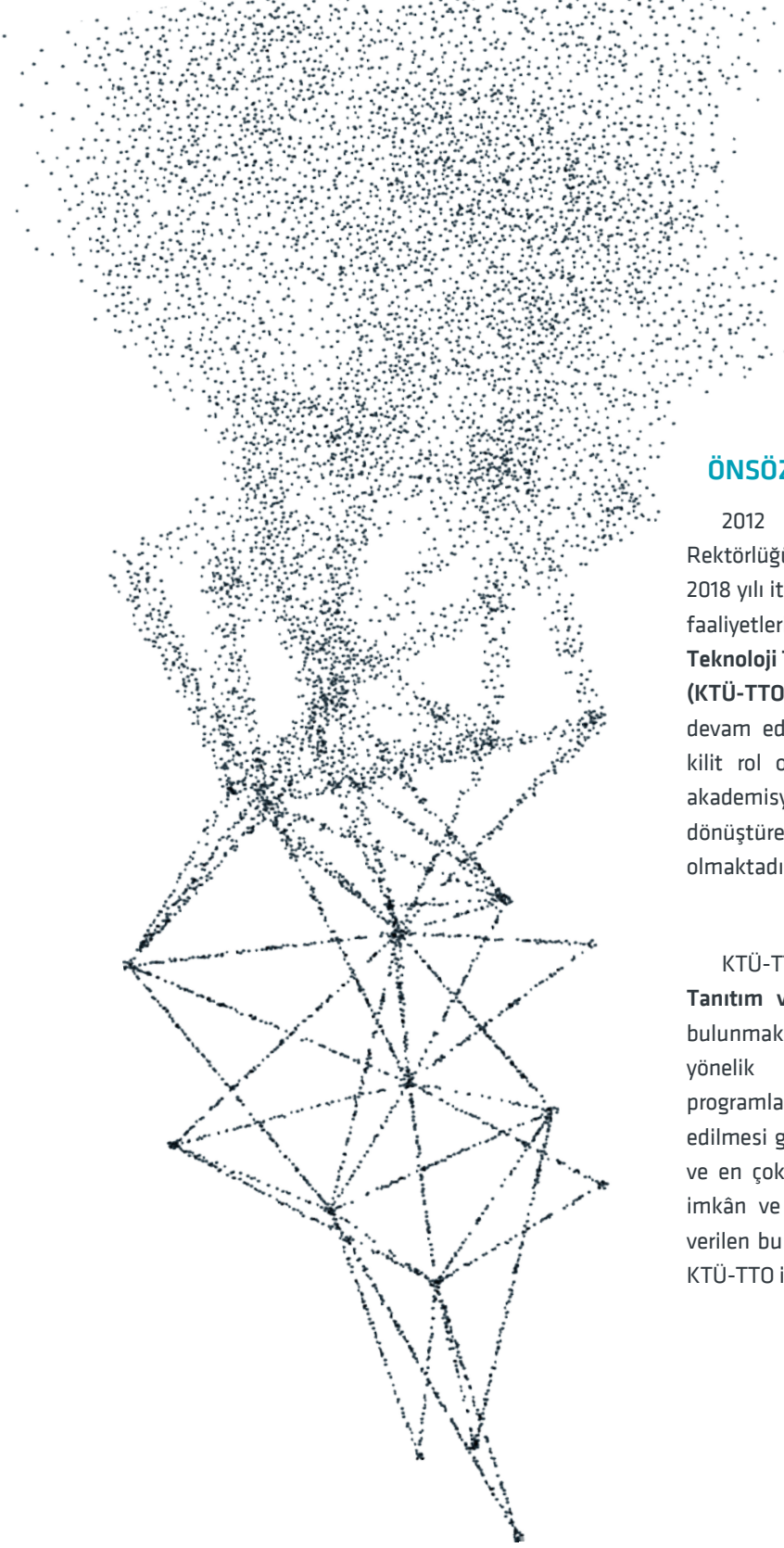
PROGRAMLARI TANITIM REHBERİ

TÜBİTAK ARAŞTIRMA DESTEK PROGRAMLARI BAŞKANLIĞI (ARDEB) HAKKINDA.....	4
Destek Programları Nelerdir?	6
Hangi Gruplardan Oluşur?.....	6
ARAŞTIRMA DESTEK PROGRAMLARI	7
1001 Bilimsel ve Teknolojik Araştırma Projelerini Destekleme Programı	8
1002 Hızlı Destek Programı	10
1003 Öncelikli Alanlar Ar-Ge Projeleri Destekleme Programı	12
1005 Ulusal Yeni Fikirler ve Ürünler Araştırma Destek Programı.....	14
1007 Kamu Kurumları Araştırma ve Geliştirme Projelerini Destekleme Programı	16
3501 Kariyer Geliştirme Programı	18
TÜBİTAK ARDEB Programlarında Temel Unsurlar	20
TÜBİTAK ARDEB PROGRAMLARI DEĞERLENDİRME KRİTERLERİ	20
EN ÇOK KARŞILAŞILAN İADE NEDENLERİ	21
ETİK KURUL BELGESİ - YASAL/ÖZEL İZİN BELGESİ - DESTEK MEKTUBU	22
PROJE YÜRÜTMENİN ÖNÜNDEKİ KOTALAR.....	23

ÖNSÖZ

2012 yılında Karadeniz Teknik Üniversitesi Rektörlüğü'ne bağlı resmi bir birim olarak kurulan ve 2018 yılı itibarıyla Uygulama ve Araştırma Merkezi olarak faaliyetlerine devam eden **Karadeniz Teknik Üniversitesi Teknoloji Transfer Ofisi Uygulama ve Araştırma Merkezi (KTÜ-TTO)**, üniversitemizin 1955 yılından bu güne devam eden stratejik hedeflerinin realize edilmesinde kilit rol oynamakta ve hedef kitlesi içinde yer alan akademisyenlerimizin bilgi birikimini somut çıktılara dönüştürebileceği projelendirme faaliyetlerine destek olmaktadır.

KTÜ-TTO tarafından hazırlanan **ARDEB Programları Tanıtım ve Çalışma Rehberi**, programlara başvuruda bulunmak isteyen üniversite bünyesindeki araştırmacılara yönelik hazırlanmıştır. TÜBİTAK ARDEB ulusal programlarına ilişkin özellikler, proje yazımında dikkat edilmesi gereken genel kurallar, değerlendirme kriterleri ve en çok karşılaşılan iade proje yazmanın getireceği imkân ve fırsatlar gibi birbirinden farklı konulara yer verilen bu çalışmanın faydalı olmasını diler, her konuda KTÜ-TTO ile iletişime geçebileceğinizi hatırlatmak isteriz.



TÜBİTAK ARAŞTIRMA DESTEK PROGRAMLARI BAŞKANLIĞI (ARDEB) HAKKINDA

ARDEB; Üniversitelerden, kamu kuruluşlarından ve özel sektörlerden önerilen araştırma projelerine destek vermektedir.

278 Sayılı TÜBİTAK'ın Kurulması Hakkındaki Kanun'un 2. maddesindeki görevlerde belirtildiği üzere TÜBİTAK;

- Bilim, teknoloji ve yenilik politikaları oluşturmak,
- Ar-Ge altyapısı oluşturmak ve destek sağlamak,
 - Üniversite Destekleri
 - Sanayi Destekleri
 - Bilim İnsanı Yetiştirme
 - Bilim ve Toplum Faaliyetleri
 - Uluslararası İş Birliği
- Stratejik alanlarda araştırmalar yapmak temelinde görevler üstlenmiştir.

TÜBİTAK belirtilen görevleri yürütmek üzere Başkanlıklar ve Enstitüler altında yapılandırılmış;

- **Sanayi desteklerini yürütmekle görevli Başkanlık:** Teknoloji ve Yenilik Destek Programları Başkanlığı (TEYDEB),
- **Bilim İnsanı Yetiştirme desteklerini yürütmekle görevli Başkanlık:** Bilim İnsanı Destekleme Daire Başkanlığı (BİDEB),
- **Bilim ve Toplum Faaliyetlerini yürütmekle görevli Başkanlık:** Bilim ve Toplum Daire Başkanlığı,
- **Uluslararası İş Birliği desteklerini yürütmekle görevli Başkanlık:** Uluslararası İlişkiler Daire Başkanlığı (UİDB) ve
- **Üniversite desteklerini yürütmekle görevli Başkanlık:** TÜBİTAK Araştırma Destek Programları Başkanlığı (ARDEB) olacak şekilde düzenlenmiştir.

Destek Programları Nelerdir?

ARDEB; üniversitelerden, kamu kuruluşlarından ve özel sektörden önerilen araştırma projelerine destek vermektedir. ARDEB 'in 7 adet ulusal destek programı bulunmaktadır.

7 programdan biri olan 1000 Üniversitelerin Araştırma ve Geliştirme Potansiyelinin Artırılmasına Yönelik Destek Programı, üniversitelerin Ar-Ge potansiyellerinin artırılmasına yönelik belirlenecek çağrı başlıkları kapsamındaki projelerin desteklenmesini amaçladığından KTÜ TTO ARDEB Programları Tanıtım ve Çalışma Rehberi kapsamına alınmamıştır.

Kod	Program Başlığı
1001	Bilimsel ve Teknolojik Araştırma Projelerini Destekleme Programı
1002	Hızlı Destek Programı
1003	Öncelikli Alanlar Ar-Ge Projeleri Destekleme Programı
1005	Ulusal Yeni Fikirler ve Ürünler Araştırma Destek Programı
1007	Kamu Kurumları Araştırma ve Geliştirme Projelerini Destekleme Programı
3501	Kariyer Geliştirme Programı

Hangi Gruplardan Oluşur?

ARDEB Programları kapsamında önerilen araştırma projeleri konusu itibarıyla farklı araştırma destek grupları tarafından değerlendirilmeye alınmaktadır. TÜBİTAK AR-DEB Programları bünyesinde 10 farklı araştırma destek grubu bulunmaktadır.

Kod	Araştırma Destek Grubu Başlığı
ÇAYDAG	Çevre, Atmosfer, Yer ve Deniz Bilimleri Araştırma Destek Grubu
EEEAG	Elektrik, Elektronik ve Enformatik Araştırma Destek Grubu
KAMAG	Kamu Araştırmaları Destek Grubu
KBAG	Kimya, Biyoloji Araştırma Destek Grubu
MFAG	Matematik, Fizik Araştırma Destek Grubu
MAG	Mühendislik Araştırma Destek Grubu
SBAG	Sağlık Bilimleri Araştırma Destek Grubu
SAVTAG	Savunma ve Güvenlik Teknolojileri Araştırma Destek Grubu
SOBAG	Sosyal ve Beşeri Bilimler Araştırma Destek Grubu
TOVAG	Tarım, Ormanlık ve Veterinerlik Araştırma Destek Grubu



ARAŞTIRMA DESTEK PROGRAMLARI

Prog.	Başlık	Başvuru Zamanı	Proje Süresi	Bütçe Üst Sınırı	Değerlendirme Süresi (Yaklaşık)	Kabul Oranı (2017)	PTİ	Önemli Özellikler
1001	Bilimsel ve Teknolojik Araştırma Projelerini Destekleme Programı	Mart / Eylül	36 Ay	720.000 TL	4 Ay	%20	Var	İlk yürürlüğe giren ARDEB Programıdır.
1002	Hızlı Destek Programı	Sürekli	12 Ay	45.000 TL	3 Ay	%29	Yok	Kısa süreli ve küçük bütçeli projeler için uygundur. Doktora öğrencileri başvurabilir.
1003	Öncelikli Alanlar Ar-Ge Projeleri Destekleme Programı	Çağrılı/ İki Aşamalı	36 Ay	500.000 TL 1.000.000 TL 2.500.000 TL	1.Aşama: 2 Ay 2. Aşama: 4 Ay	%15	Var	BTYK tarafından belirlenen öncelikli alanlardaki projeler içindir
1005	Ulusal Yeni Fikirler ve Ürünler Araştırma Destek Programı	Sürekli	18 Ay	300.000 TL	4 Ay	%20	Koşullu	Patent ihlali yapmamak kaydıyla, ulusal çaptaki özgünlüklere de destek vermektedir.
1007	Kamu Kurumları Araştırma ve Geliştirme Projelerini Destekleme Programı	Çağrılı	30/48 Ay	Çağrıda belirtilir.	1.Aşama: 2 Ay 2.Aşama: 4 Ay	-	Var	Kamu kurumlarının Ar-Ge ile giderebilecek ihtiyaçları için çağrıya çıkılmaktadır.
3501	Kariyer Geliştirme Programı	Sürekli	36 Ay	360.000 TL	4 Ay	%23	Var	Doktorayı aldıktan sonra 7 yıl içerisinde başvurmak ve farklı bir kuruluştaki çalışmak gerekmektedir.



Destek Özellikleri

- Proje süresi : En fazla 36 ay
 Bütçe : Yıllık bütçe sınırlaması olmaksızın 720 bin TL'dir (Burs Dahil, PTİ ve Kurum Hissesi Hariç)
 Başvuru Dönemi : Mart ve Eylül aylarında olmak üzere yılda iki dönem başvuru alınmaktadır.
 Değerlendirme süresi : 4 ay

Burs Desteği:

Proje kapsamında görevlendirilen, herhangi bir yerde ücret karşılığı çalışmayan bursiyerlere sağlanan destek miktarları;

- Lisans öğrencisi için 750 TL/ay
- Y. Lisans öğrencisi için 3.000 TL/ay (Ücretli çalışıyorsa 550 TL/ay)
- Doktora öğrencisi için 3.500 TL/ay (Ücretli çalışıyorsa 650 TL/ay)
- Doktora Sonrası Araştırmacı için 4.500 TL/ay
- Seyahat Desteği: Toplantılara Katılma ve Çalışma amaçlı 30 bin TL
- Proje Çıktı ve Sonuçların Paylaşımı ve Yayılımı Desteği: 15 bin TL

Desteklenen Gider Kalemleri

- Alet, makine, teçhizat, yazılım ve yayın alım giderleri.
- Malzeme ve sarf malzemesi alım giderleri.
- Danışmanlık ve hizmet alım giderleri.
- Proje kapsamında kullanılan cihazların bakım onarım giderleri.
- Posta ve nakliye giderleri.
- Yardımcı personel giderleri.
- Bursiyer giderleri.
- Proje teşvik ikramiyesi.
- Kurum hissesi.
- Proje ile doğrudan veya dolaylı ilgili olan diğer giderler.

Programa Ait Özellikler:

- Proje ekibinde yurt dışından danışman ve araştırmacı görev alabilir.
- Aynı proje önerisi ile aynı dönemde birden fazla programa başvuru yapılmamaktadır.
- Aynı proje önerisi ile daha önce TÜBİTAK'a başvuru yapıldı ve değerlendirme sonucunda iki kez özgün değer kriterinden yetersiz puan alındı ise aynı proje önerisi ile 3. kez başvuru yapılamaz.
- Projeler 6'lı puanlama sistemine göre değerlendirilir ve 6'lı puanlama sistemi kullanılarak reddedilen 1001 projelerinden geliştirilebilir düzeyde puan alanlar, bir sonraki dönemi beklemeden bir kereye mahsus olmak üzere yeniden hızlı bir şekilde başvuru yapabilir.
- ARDEB tarafından yürütülmekte olan programlara; proje yürütücüsü olarak hiç başvurmamış ya da başvurmuş ancak projesi bilimsel değerlendirme alınmadan iade edilmiş olan araştırmacılara, 1001 programına başvuruda bulunmaları ve projelerinin bilimsel değerlendirmeye alınması halinde, bir defaya mahsus olmak üzere panel puanına ek olarak ekstra puan verilir.

Amaç

Yeni bilgiler üretilmesi, bilimsel yorumların yapılması veya teknolojik problemlerin çözümlenmesi için bilimsel esaslara uygun olan projeleri desteklemektir.

Kimler Başvurabilir?

- Proje yürütücüsü projeyi öneren kuruluşun kadrolu personeli olmalıdır.
- Proje ekibinde yer alacak yürütücü / araştırmacı;
 - Üniversite personeliyse doktora/sanatta yeterlik/tıpta uzmanlık derecesine sahip olmalıdır.
 - Kamu kuruluşu ve özel kuruluşlarda çalışıyorsa en az dört yıllık en az üniversite lisans eğitimi almış olmalıdır.



Fikrî ve sınaî mülkiyet hakları TÜBİTAK 1001 programı tarafından desteklenen projelerin yürütülmesi esnasında TÜBİTAK, her halükarda bu projeler sonucunda ortaya çıkan buluş, endüstriyel tasarım, entegre devre topografyaları ve teknik bilgi gibi her türlü fikrî ürüne ilişkin fikrî mülkiyet hakları üzerinde sınırsız, geri alınmaz, münhasır olmayan bedelsiz bir lisans hakkına sahip olur.



Amaç

Acil kısa süreli, küçük bütçeli araştırma ve geliştirme projelerini desteklemektedir.

Kimler Başvurabilir?

- Doktora / sanatta yeterlilik / tıpta uzmanlık derecesine sahip olması veya doktora /sanatta yeterlilik / tıpta uzmanlık öğrenimine devam ediyor olması gerekmektedir.

Destek Özellikleri

Proje süresi : En fazla 12 ay

Bütçe : Proje Destek üst limiti toplamda 45.000 TL (Burs Dahil) dir.

Seyahat Desteği : Toplantılara katılma ve çalışma amaçlı 1.000 TL

Başvuru Dönemi : Yılın her zamanı başvuru yapılabilir.

Değerlendirme süresi : 3 ay

Burs Desteği:

Proje kapsamında görevlendirilen, herhangi bir yerde ücret karşılığı çalışmayan bursiyerlere sağlanan destek miktarları;

- Lisans öğrencisi için 750 TL/ay
- Y. Lisans öğrencisi için 3.000 TL/ay (Ücretli çalışıyorsa 550 TL/ay)
- Doktora öğrencisi için 3.500 TL/ay (Ücretli çalışıyorsa 650 TL/ay)
- Doktora Sonrası Araştırmacı için 4.500 TL/ay



Desteklenen Gider Kalemleri

- a) Alet, makine, teçhizat, yazılım ve yayım giderleri.
- b) Malzeme ve sarf malzemesi alım giderleri.
- c) Danışmanlık ve hizmet alım giderleri.
- ç) Proje kapsamında kullanılan cihazların bakım onarım giderleri.
- d) Yurt içi ve yurt dışı seyahat giderleri.
- e) Posta ve nakliye giderleri.
- f) Yardımcı personel giderleri.
- g) Bursiyer giderleri.
- ğ) Proje ile doğrudan veya dolaylı ilgili olan diğer giderler

Programa Ait Özellikler:

- Proje ekibinde yurt dışı araştırmacı ve danışman görev alamaz.
- Sadece yurt içi seyahat masrafları karşılanır.
- Proje ekibinde danışman görev alamaz.
- Devam eden "Hızlı Destek" projesinde yürütücülük göreviyle aynı anda iki projede daha araştırmacı olarak görev alınabilir.
- Projeler 6'lı puanlama sistemine göre değerlendirilir.
- Proje Çıktı ve Sonuçların Paylaşımı ve Yayılımı Desteği bulunmamaktadır.
- Bu destek programında yürütücü, araştırmacılara Proje Teşvik ikramiyesi (PTİ) ödemesi yapılmamaktadır ve Kurum Hissesi Yoktur.



TÜBİTAK 1002 programı tarafından desteklenen projelerin yürütülmesi esnasında TÜBİTAK, her halükarda bu projeler sonucunda ortaya çıkan buluş, endüstriyel tasarım, entegre devre topoğrafyaları ve teknik bilgi gibi her türlü fikri ürüne ilişkin fikri mülkiyet hakları üzerinde sınırsız, geri alınamaz, münhasır olmayan bedelsiz bir lisans hakkına sahip olur



Amaç

Ulusal Bilim Teknoloji ve Yenilik Stratejisi çerçevesinde belirlenecek öncelikli alanlarda sonuç odaklı, izlenebilir hedefleri olan, ilgili bilim/teknoloji alanlarının dinamiklerini gözeten ve yurt içinde yapılan Ar-Ge projelerini desteklemek ve bu projeler arasında eşgüdüm sağlamaktır.

Kimler Başvurabilir?

- Herhangi bir üniversitede akademisyen olarak görev yapan, doktora derecesine sahip olan veya kurumda çalışıp, dört yıllık lisans eğitimi diplomasına sahip olan kişiler başvuru yapabilirlerse en az dört yıllık en az üniversite lisans eğitimi almış olmalıdır.

Destek Özellikleri

- Seyahat Desteği : 30.000 TL'dir.
Başvuru Dönemi : Çağrılı- İki Aşamalıdır.
Değerlendirme Süresi : I. aşama 2 aydır. / II. aşama 4 aydır.



Bütçe ve Süre 1003 Programı Kapsamında 3 Farklı Proje Ölçeği Tanımlanabilir:

Küçük Ölçek	Orta Ölçek	Büyük Ölçek
Maksimum 24 ay	Maksimum 36 ay	Maksimum 36 ay
Maksimum 500.000 TL	500.001 TL - 1.000.000 TL	1.000.001 TL - 2.500.000 TL

Programa Ait Özellikler:

TÜBİTAK tarafından belirlenen proje değerlendirme kriterleri çerçevesinde ilgili grup tarafından değerlendirilir. Değerlendirme sürecinde gerekli görüldüğü hallerde TÜBİTAK tarafından yerinde inceleme yapılır. Ayrıca, proje ile ilgili görüşme yapmak üzere Yürütücü(ler) davet edilebilir. Yapılacak bu görüşme; projenin amacını, yöntemini, takvimini, beklenen sosyal ve ekonomik faydalarını, başarı kriterlerini, TÜBİTAK'tan talep edilen desteğin kapsamını ve gerekli diğer hususları kapsayabilir.

TÜBİTAK Merkez/Enstitülerinde çalışan kişilerin bu program kapsamında sunulan projelerde yürütücü/araştırmacı/danışman olarak görev alabilmesi için projenin orta veya büyük ölçekli olması zorunludur. Proje yürütücüsü zamanın en az %40'ını projeye ayırmak zorundadır. Orta ve Büyük Ölçekli projeler farklı kurum/kuruluşlarda yürütülen alt projelerden oluşabilir. Bu projelerde alt proje yürütücülerinden biri proje yöneticisi olarak protokolle belirlenir.

Birinci Aşama:

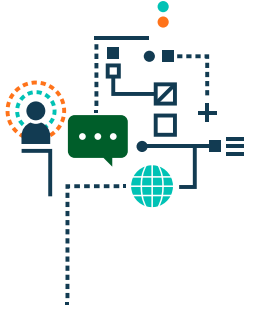
- Proje önerisi birinci aşama başvuru formu ve gerekli diğer belgeler Araştırma Destek Programları Başkanlığı tarafından ön incelemeden geçirilir. Belirtilen şartlara ve formata uygun olan proje önerileri Çağrı Programı Danışma Kurulu'na (ÇPDK) iletilir. ÇPDK tarafından yapılan ön değerlendirme sonucunda ikinci aşamaya alınacak proje önerileri belirlenir. İlgili Grup tarafından öneri sahiplerinden, projelerin ikinci aşama başvuru formunu hazırlamaları ve belirlenen tarihe kadar göndermeleri istenir.

İkinci Aşama:

- Bu aşamaya girmeye hak kazanan proje sahipleri ikinci aşama proje önerisi başvuru formunu doldurarak önceden belirlenen ve duyurusu yapılan süre içerisinde başvurusunu yapar. Ayrıca belirlenen tarihlerde gerekli formlar ve ek belgeler ARDEB'e iletilir. ARDEB tarafından ön inceleme yapılır ve ilgili Gruba iletilir. Proje önerileri gerektiğinde ÇPDK'nın görüşü alınarak ilgili Grup tarafından oluşturulan panellerde değerlendirilir. Proje önerileri panellerden aldıkları puanlara göre listelenerek, GYK puanları/görüşleri ile birlikte Başkanlığa sunulur. Kesinleşen karar, gerekçesiyle birlikte yürütücüsü/yöneticisine bildirilir. Desteklenmesine karar verilen projeler TÜBİTAK internet sayfasından ilan edilir.



Fikri ve sınai mülkiyet hakları TÜBİTAK bu destek programı kapsamında desteklenen projelerde, Proje Teşvik Ve Destekleme Esaslarına İlişkin Yönetmelik Uyarınca Desteklenen Projelerde Uygulanacak Fikri Haklar Esasları hükümleri uygulanır. Özel Kuruluşun yer aldığı projelerde fikri hak sahipliği, ilgili özel kuruluşun proje ekibinde yer alan personelinin fikri hak sahipliğine ilişkin oranları nispetinde tüzel kişiliğe ait olur



Destek Özellikleri

- Proje süresi : En fazla 18 ay
- Proje Bütçesi : Proje Destek üst limiti toplamda **300.000 TL**' dir.
- Seyahat : Toplantılara Katılma ve Çalışma amaçlı **30.000 TL**
- Başvuru Dönemi : Yılın her zamanı başvuru yapılabilir.
- Değerlendirme süresi : **4 ay**
- Proje Çıktı ve Sonuçların Paylaşımı ve Yayımları Desteği: **7.500 TL**

Burs Desteği:

Proje kapsamında görevlendirilen, herhangi bir yerde ücret karşılığı çalışmayan bursiyerlere sağlanan destek miktarları;

- Lisans öğrencisi için **750 TL/ay**
- Y. Lisans öğrencisi için **3.000 TL/ay** (Ücretli çalışıyorsa **550 TL/ay**)
- Doktora öğrencisi için **3.500 TL/ay** (Ücretli çalışıyorsa **650 TL/ay**)
- Doktora Sonrası Araştırmacı için **4.500 TL/ay**

PTİ Ödeme Koşulu:

- Bu destek programı kapsamındaki projelerde PTİ ödemeleri proje sonuç raporu kabul edildikten sonra yapılır. Sonuç raporu kabul edilen projenin yürütücü ve araştırmacılarına ödenecek toplam PTİ miktarı, ilgili Grup tarafından, sonuçlanan projenin çıktıları ve başarı düzeyi dikkate alınarak belirlenir.
- Yurtdışından araştırmacı davet edilebilmektedir.

Programa Ait Özellikler:

- Proje yürütücüsü, üçüncü kişi/kişilere ait fikri ve sınai mülkiyet haklarının proje önerisine konu olup olmadığını, proje önerisini sunmadan önce araştırmak ve araştırma sonuçlarını sunmak zorundadır.
- Koşullu olarak PTİ ödemesi yapılmaktadır.
- Projeler 6'lı puanlama sistemine göre değerlendirilir.

Amaç

Ülkemizde ihtiyaç duyulan, teknolojik dışa bağımlılığımızı azaltacak ve/veya ülkemizin rekabet gücünü artıracak ulusal/uluslararası yeni bir ürün/süreç/yöntem/model geliştirme amacına yönelik uygulamalı araştırma ve/veya deneysel geliştirme projelerinin desteklenmesidir.

Kimler Başvurabilir?

- Proje ekibinde yer alacak yürütücü ve araştırmacıların; üniversite, kamu kuruluşları veya özel kuruluşlarda çalışmaları ve en az dört yıllık üniversite lisans eğitimi almış olmaları yeterlidir.
- Projedeki katkı oranı %10 ve üzerinde olan kişiler projede araştırmacı olarak görev alabilirler.



1007

KAMU KURUMLARI ARAŞTIRMA VE GELİŞTİRME PROJELERİNİ DESTEKLEME PROGRAMI

Amaç

Kamu kurumlarının Ar-Ge ile giderilecek ihtiyaçlarının karşılanması ya da sorunlarının çözümüne yönelik projeleri desteklemektir.

Kimler Başvurabilir?

Proje yürütücüsü projeyi öneren kuruluşun kadrolu personeli olmalıdır.

- Proje ekibinde yer alacak yürütücü / araştırmacı;
- Üniversite personeliyse doktora/sanatta yeterlik/tıpta uzmanlık derecesine sahip olmalıdır.
- Kamu kuruluşu ve özel kuruluşlarda çalışıyorsa en az dört yıllık en az üniversite lisans eğitimi almış olmalıdır. Proje ekibinde yer alacak yürütücü, araştırmacı veya danışmanların;
- Üniversite personeli olmaları durumunda; doktora/tıpta uzmanlık derecesine sahip olmaları ve proje konusunda yeterli bilgi birikimine sahip olduklarını gösteren çalışmalarının (yayın, proje, rapor, vb.) olması gerekmektedir.
- Kamu kurumları veya özel kuruluşlarda çalışmaları durumunda; uzmanlığı konusunda en az dört yıllık üniversite lisans eğitimi almış olmaları ve proje konusunda yeterli bilgi birikimine sahip olduklarını gösteren çalışmalarının (yayın, proje, rapor, vb.) olması gerekmektedir.

Destek Özellikleri

Proje süresi : En fazla 48 ay

Proje Bütçesi : Bütçe üst limitleri çağrı sürecinde belirlenmekte olup çağrı konusuna ve kapsamına göre değişmektedir.

Başvuru Dönemi : Proje başvuruları çağrılı sistem ile alınmakta olup 2 aşamalı olarak değerlendirilmektedir

Değerlendirme süresi : Değerlendirme 2 aşamalıdır.

1.Aşama komisyon tarafından değerlendirilir.

2.Aşama uzmanlardan oluşan panel tarafından değerlendirilir.



Programa Ait Özellikler:

- Üniversiteler, kamu Ar-Ge birimleri, özel kuruluşlar veya bunların başvurduğu konsorsiyumlar tarafından proje başvuruları doğrudan TÜBİTAK'a yapılır.
- Müşteri kurumun ihtiyacına yönelik projelerde kendisine bağlı Ar-Ge birimleri; diğer yürütücü kuruluşlarla işbirliği yapmak şartıyla, projede yürütücü kuruluş olarak yer alabilirler.
- Projelerde, en fazla 4 farklı kuruluştan proje personeli yer alabilir.
- Uygulamaya yönelik sonuç odaklı projeler desteklenir.

3501

KARİYER GELİŞTİRME PROGRAMI

Destek Özellikleri

- Proje süresi : En fazla 36 ay
- Proje Bütçesi: : Proje Destek üst limiti toplamda 360.000 TL' dir.
- Seyahat Desteği : Toplantılara katılma ve çalışma amaçlı 25.000 TL
- Başvuru Dönemi : Yılın her zamanı başvuru yapılabilir. .
- Değerlendirme süresi : 4 ay
- Proje Çıktılarının Paylaşımı ve Yayılım Desteği: 15.000 TL

Burs Desteği:

Proje kapsamında görevlendirilen, herhangi bir yerde ücret karşılığı çalışmayan bursiyerlere sağlanan destek miktarları;

- Lisans öğrencisi için 750 TL/ay
- Y. Lisans öğrencisi için 3.000 TL/ay (Ücretli çalışıyorsa 550 TL/ay)
- Doktora öğrencisi için 3.500 TL/ay (Ücretli çalışıyorsa 650 TL/ay)
- Doktora Sonrası Araştırmacı için 4.500 TL/ay

Amaç

Kariyerlerine yeni başlayan doktoralı bilim insanlarının bilimsel çalışmalarını proje desteği vererek teşvik etmektir.

Kimler Başvurabilir?

Proje yürütücüsünün;

- Başvuru tarihinden önce doktora/sanatta yeterlilik/tıpta uzmanlık derecesine sahip olması
- Doktora/tıpta uzmanlık/sanatta yeterlilik derecesinin alındığı tarihi izleyen 7 yıl içinde başvuruda bulunması,
- Doktora/sanatta yeterlik/tıpta uzmanlık derecesinin alındığı kurum/kuruluştan farklı ve Türkiye'de yerleşik olan bir kurum/kuruluştaki kadrolu olarak çalışıyor olması
- Doçent ve üstü akademik unvana sahip olmaması gerekmektedir.

Programa Ait Özellikler:

- Akademik unvanı profesör olan kişiler projede araştırmacı olarak yer alamazlar, fakat danışman olabilirler.
- Proje ekibinde yurt dışı danışman ve yurt dışı araştırmacı görev alabilir.
- Daha önce TÜBİTAK'tan KARİYER desteği almamış olması gerekmektedir.
- Projeler 6'lı puanlama sistemine göre değerlendirilir.

TÜBİTAK ARDEB Programlarında Temel Unsurlar

Başvurunun ön değerlendirmeye alınabilmesi için, hem elektronik hem de basılı kopya olarak gönderilmesi gereken belgelerin eksiksiz olarak ve belirtilen tarihe kadar TÜBİTAK'a ulaştırılması gerekmektedir.

- Altyapı oluşturmaya yönelik olan projeler desteklenmez.
- Projenin yurt dışı alan çalışması olmaması gerekmektedir.
- Proje bütçesi ve süresi ret/iade nedeni olmayıp, değerlendirme kriterleri arasında yoktur.
- Makine-teçhizat taleplerinin toplam bütçe ile dengeli olması gözetilir.
- Proje kapsamında gerekli ise Etik Kurul Onay Belgesi, Yasal/Özel İzin Belgesi ve Destek Mektupları alınmalı, elektronik olarak sisteme yüklenmeli ve asılları başvuru çıktısı ile birlikte TÜBİTAK'a gönderilmelidir.
- Aynı proje önerisi ile daha önce TÜBİTAK'a başvuru yapıldı ve değerlendirme sonucunda iki kez özgün değer kriterinden yetersiz puan alındı ise aynı proje önerisi ile 3. kez başvuruda bulunulamamaktadır.
- Proje yürütücüsü olarak aynı dönemde aynı programa bir proje önerisi başvurusunda bulunulabilir.
- Aynı proje önerisi ile aynı dönemde birden fazla programa başvuru yapılamamaktadır.
- Bir projede danışman yer alabilmesi için projenin özel uzmanlık gerektiren konu ya da konularının olması ve bu hususun proje önerisinde gerekçeli olarak belirtilmesi gerekir.
- Bir projede görev alacak danışman sayısı o projedeki özel uzmanlık gerektiren konu sayısı ile sınırlıdır.
- Projedeki katkı oranı %10'un altında olan kişiler araştırmacı olarak görev alamazlar.
- Bir projedeki araştırmacı sayısı en fazla 10 olabilir.

TÜBİTAK ARDEB PROGRAMLARI DEĞERLENDİRME KRİTERLERİ

	Araştırma Hızlı Destek (1001, 1002)	Kariyer (3501)	Öncelikli Alanlar (1003)	Ulusal Yeni Fikirler (1005)	Kamu AR-GE (1007)
1	Özgün Değer	Özgün Değer	Özgün Değer	Yenilikçi Yönü	Ar-Ge Niteliği
2	Yöntem	Yöntem	Yöntem	Yöntem	Yöntem
3	Proje Yönetimi, Ekip ve Araştırmacı Olanakları	Proje Yönetimi, Ekip ve Araştırmacı Olanakları	Proje Yönetimi, Ekip ve Araştırmacı Olanakları	Projenin Gerçekleşme Düzeyi, Proje Yönetimi, Ekip ve Araştırma Olanakları	Proje Yönetimi, Ekip ve Araştırmacı Olanakları
4	Yaygın Etki	Kariyer Geliştirme Potansiyeli ve Yaygın Etkisi	Yaygın Etki	Ulusal Kazanım ve Yaygın Etki	Bütçenin Uygunluğu
5	-	-	Çağrı Programı Amaç ve Hedeflerine Katkısı	-	-



EN ÇOK KARŞILAŞILAN İADE NEDENLERİ

Araştırma Destek Programları Başkanlığı'na sunulan proje önerilerinin bilimsel değerlendirmeye alınmadan, ön değerlendirme sonucunda iade edilmesine yol açan nedenlerin başlıcaları aşağıda verilmektedir:

1. Etik Kurul Onay Belgesi ve Yasal /Özel İzin Belgesi Gerektiren Projelerde Belgenin Eksik Olması ya da Belgenin İstenilen Kriterlere Uygun Olmaması,
2. Başvuru Formu ve Eklerinin; elektronik başvuru sistemine yüklenmemiş olması ya da istenilen formatta hazırlanmamış olması,
3. Başvuru Formunda Yer Alan Tüm Konu Başlıklarının, Doldurulmamış Olması ya da Projeyi Değerlendirebilecek Yeterlilikte Bilgi İçermemesi,
4. Elektronik Başvuru Sistemine Girilen Bilgiler Doğrultusunda Sistem Tarafından Oluşturulan "Proje Önerisi Değişiklik Bildirim Formu"nun Boş Olması ya da Formun Panel Raporunda Belirtilen Değişiklik ve Düzeltmeleri İçermemesi,
5. Literatür Özeti'nin Ham Liste Halinde Verilmiş Olması, Literatür Referansı Verilerek Tartışılmamış Olması, Verilen Referansların Metin İle İlişkilendirilmemiş Olması,
6. Basılı Kopya Olarak Gönderilmesi Gereken Belgelerin Gelmemiş ya da Geç Gelmiş Olması,
7. Basılı Kopya Olarak Gönderilen "Kabul ve Taahhüt Beyanları Sayfaları" ile "Hak Sahipliği Beyan Formu"nda; Proje Yürütücüsü, Araştırmacı ve Kuruluş Yetkilisi İmzalarının Eksik Olması ya da İmzaların, Orjinal Olmaması / İstenilen Kişiye Ait Olmaması / Kime Ait Olduğunun Belli Olmaması,
8. Projenin Altyapı Oluşturmaya Yönelik Bir Proje Olması,
9. Projenin Araştırma Projesi Kriterlerine Uygun Olmaması,

PROJE YÜRÜTMENİN ÖNÜNDEKİ KOTALAR

ARDEB DESTEK PROGRAM KODLARI	PROJE YÜRÜTÜCÜSÜ OLABİLME KOTASI	ARAŞTIRMACI OLABİLME KOTASI	AYNI ANDA HEM PROJE YÜRÜTÜCÜSÜ HEM DE ARAŞTIRMACI OLABİLME KOTASI
	*AYNI ANDA EN FAZLA	*AYNI ANDA EN FAZLA	*AYNI ANDA EN FAZLA
1001	2 Adet 1001 projesinde yürütücü olarak görev alınabilir. (Hiçbir araştırmacılık görevinin olmaması durumunda)	4 adet 1001 projesinde araştırmacı olarak görev alınabilir. (Hiçbir araştırmacılık görevinin olmaması durumunda)	1 adet 1001 projesinde yürütücü, 2 adet 1001 projesinde araştırmacı olarak görev alınabilir.
1005	2 Adet 1005 projesinde yürütücü olarak görev alınabilir. (Hiçbir araştırmacılık görevinin olmaması durumunda)	4 adet 1005 projesinde araştırmacı olarak görev alınabilir. (Hiçbir yürütücülük görevinin olmaması durumunda)	1 adet 1005 projesinde yürütücü, 2 adet 1005 projesinde araştırmacı olarak görev alınabilir.
1007	2 Adet 1007 projesinde yürütücü olarak görev alınabilir. (Hiçbir araştırmacılık görevinin olmaması durumunda)	4 adet 1007 projesinde araştırmacı olarak görev alınabilir. (Hiçbir yürütücülük görevinin olmaması durumunda)	1 adet 1007 projesinde yürütücü, 2 adet 1007 projesinde araştırmacı olarak görev alınabilir.
1003	1 Adet 1003 projesinde yürütücü olarak görev alınabilir.	2 adet 1003 projesinde araştırmacı olarak görev alınabilir.	1 adet 1003 projesinde yürütücü, 2 adet 1003 projesinde araştırmacı olarak görev alınabilir.
3501	1 Adet 3501 projesinde yürütücü olarak görev alınabilir.	2 adet 3501 projesinde araştırmacı olarak görev alınabilir.	1 adet 3501 projesinde yürütücü, 2 adet 3501 projesinde araştırmacı olarak görev alınabilir.
TOPLAM	Tabloda belirtilen programlar kapsamında; toplam 3 projede yürütücü olarak görev alınabilir. (Hiçbir araştırmacılık görevinin olmaması durumunda)	Tabloda belirtilen programlar kapsamında; toplam 3 projede araştırmacı olarak görev alınabilir. Hiçbir yürütücülük görevinin olmaması durumunda)	Tabloda belirtilen programlar kapsamında; toplam 2 projede yürütücü, 2 projede araştırmacı olarak ya da 1 projede yürütücü, 4 projede araştırmacı görev alınabilir.

**** UFUK 2020: UFUK 2020** kapsamında proje başvurusu yapmış ve Avrupa Komisyonu tarafından yapılan değerlendirme sonucunda proje eşlik değeri geçmiş olan kişilere, talep etmeleri halinde ARDEB proje yürütücülüğü limitlerine ilave olarak 1001 veya 1003 programlarından herhangi birinde 1 proje yürütücüsü daha olma hakkı sağlanır.

(1002 Hızlı Destek Programı genel kotaya dahil değildir. Aynı anda en fazla 2 adet projede yürütücü veya 4 adet projede araştırmacı veya 1 adet yürütücü, 2 adet projede araştırmacı olarak görev alınabilir)

ETİK KURUL BELGESİ - YASAL/ÖZEL İZİN BELGESİ - DESTEK MEKTUBU

a. Etik Kurul Belgesi

İnsandan anket, mülakat, odak grup çalışması, deney vb. yollarla veri toplanmasını ve/ veya insan ve hayvanların (materyal/veriler dahil) deneysel ya da diğer bilimsel amaçlarla kullanılmasını öngörüyor ise başvuru öncesinde İnsan Araştırmaları Etik Kurulu/ Biyoyararlanım ve Biyoeşdeğerlik Çalışmaları Etik Kurulları/Klinik Araştırmalar Etik Kurulu/Hayvan Deneyleri Yerel Etik Kurulu'ndan ETİK KURUL ONAY BELGESİ almak zorundadır.

b. Yasal/Özel İzin Belgesi

Yasal/Özel izin alınmasını gerektiren proje önerileri için, ilgili kurumlardan gerekli izin belgelerinin alınarak başvuruya eklenmesi gerekmektedir. Saha çalışması içeren proje önerilerinde, izin belgesinin gerekliliğinin belirlenebilmesi için, saha çalışması yapılacak yer detaylı ve net olarak açıklanmalıdır.

Yürütücü adına olmalı

2 yılı aşmamalı

Proje başlığıyla aynı olmalı

Aslı veya Aslı gibidir onaylı kopyası olmalı

Üye sayısının salt çoğunluğunu ve üyelerin imzasını içermeli

* Etik kurul belgesi için geçerlidir

ARAŐTIRMA DESTEK PROGRAMLARI

3501

Kariyer Geliőtirme Programı

1001

Bilimsel ve Teknolojik Araőtirma Projelerini Destekleme Programı

1007

Kamu Kurumları Araőtirma ve Geliőtirme Projelerini Destekleme Programı

1002

Hızlı Destek Programı

1005

Ulusal Yeni Fikirler ve Ürünler Araőtirma Destek Programı

1003

Öncelikli Alanlar Ar-Ge Projeleri Destekleme Programı



<http://www.ktu.edu.tr/tto>



ktutto@ktu.edu.tr



Karadeniz Teknik Üniversitesi Teknoloji Transfer Ofisi



ktü tto



ktutto



@tto_ktu



+90 (462) 377 86 58 Fax: +90 (462) 325 0084

Teknoloji Transfer Ofisi Uygulama Araőtirma Merkezi

Karadeniz Teknik Üniversitesi Mimarlık Fakültesi Zemin Kat TRABZON