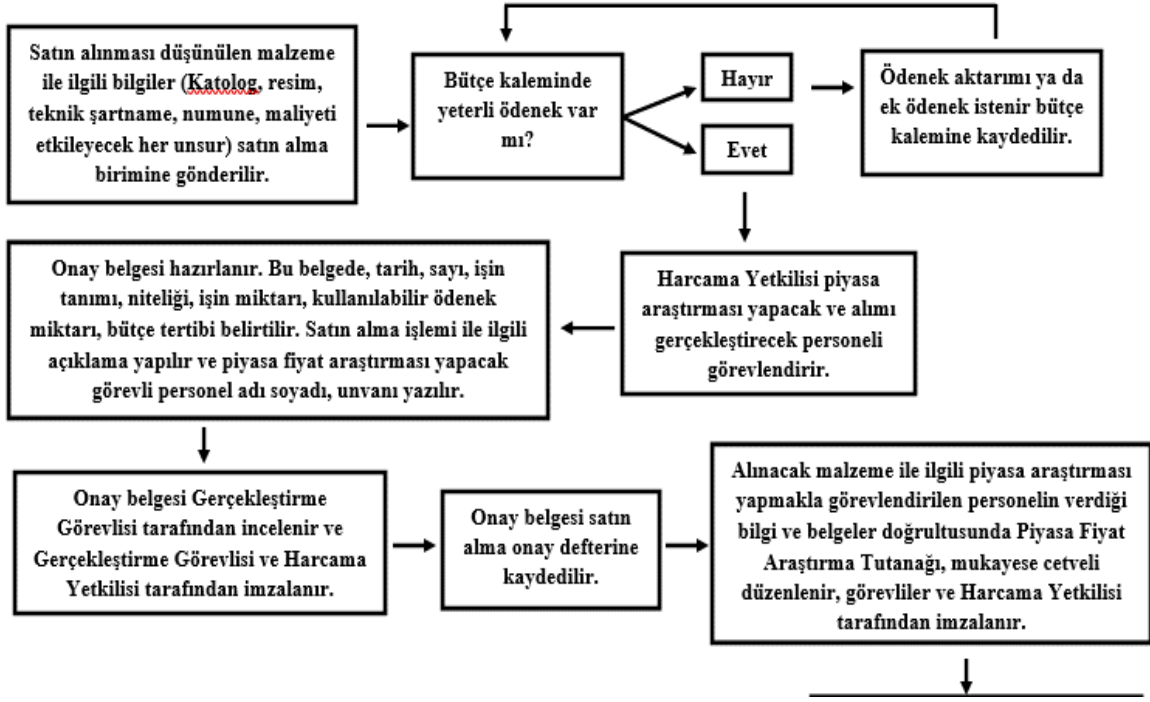


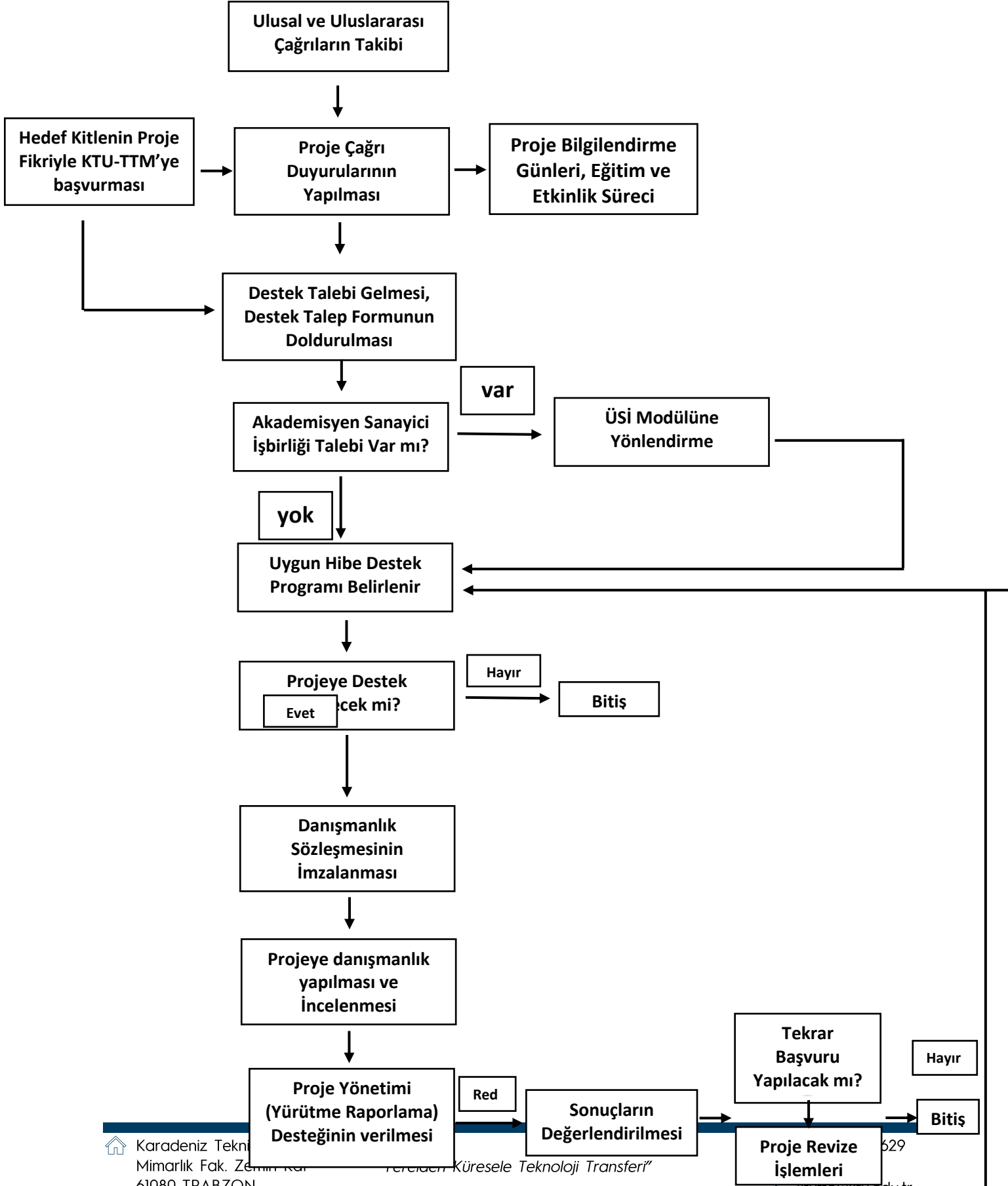
Süreç Adı	KTÜ TTM Doğrudan Temin Yoluyla Mal Alımı İş Akış Süreci		
Süreç No	İA.601	Tarih	Temmuz 2024
Sürecin Sorumluları	Dr. Öğr. Gör. Ayhan KOÇ - Özlem YILMAZ - Ayten KAYA		
Süreç Organizasyon İlişkisi	Teknoloji Transferi Uygulama ve Araştırma Merkezi İdari ve Mali İşler Personelleri		
Sürecin Amacı	Doğrudan temin yoluyla mal alımı sürecinde, hızlı ve etkin bir şekilde ihtiyaç duyulan malzemelerin temin edilmesini sağlamak.		
Sürecin Sınırları	Süreç, malzeme ihtiyacının belirlenmesinden başlayarak, malzemelerin teslim alınmasına ve gerekli kayıtların yapılmasına kadar olan aşamaları kapsar.		
Sürecin Adımları	<ul style="list-style-type: none"><li>Malzeme ihtiyacının belirlenmesi.</li><li>Satın alma talebinin oluşturulması.</li><li>Uygun tedarikçinin seçilmesi ve teklif alınması.</li><li>Siparişin verilmesi ve malzemenin teslim alınması.</li><li>Gerekli kayıt ve raporlamaların yapılması.</li></ul>		
Sürecin Performans Göstergeleri	Sürecin etkinliği, malzemelerin temin süresi, bütçeye uygunluk ve teslim alınan malzemelerin kalite standardına uygunluğu ile ölçülür. Teslimat sürelerinin kısalığı, bütçeye uygunluk oranı ve kalite kontrol süreçlerinde başarılı sonuçlar elde edilmesi, performans göstergeleri olarak değerlendirilir.		
Onaylan	Prof. Dr. Oktay YILDIZ		

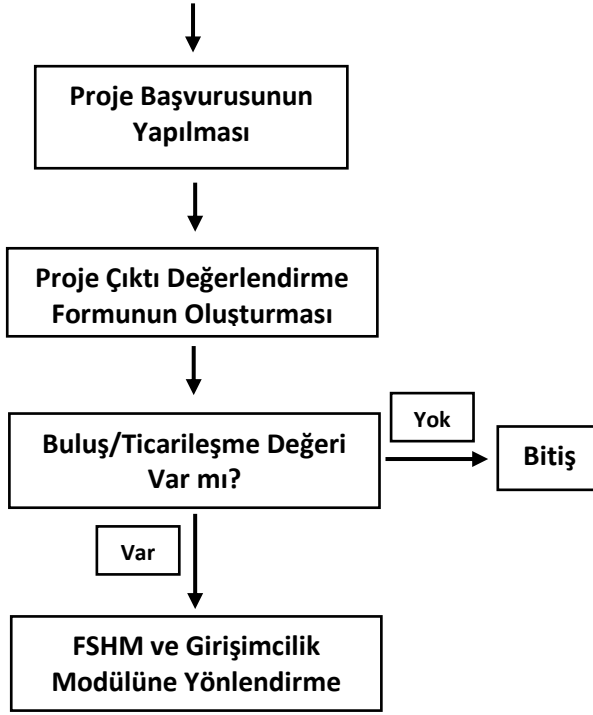
## KTÜ TTM DOĞRUDAN TEMİN YOLUYLA MAL ALIM İŞ AKIŞ ŞEMASI



Süreç Adı	KTÜ TTM MODÜL 2 İŞ AKIŞ SÜRECİ		
Süreç No	İA.201	Tarih	Temmuz 2024
Sürecin Sorumluları	Öğr. Gör. İslam YILDIZ - Öğr. Gör. Gözde SAĞLAM - Öğr. Gör. M. Serhat ÜNVER		
Süreç Organizasyon İlişkisi	Teknoloji Transferi Uygulama ve Araştırma Merkezi Modül 2 Personelleri		
Sürecin Amacı	KTÜ TTM Modül 2, proje yönetimi ve yürütme desteği sağlayarak akademisyenler ve sanayiciler arasında işbirliği kurulmasını amaçlar. Süreç, uygun hibe programlarının belirlenmesi ve proje başvurularının değerlendirilmesiyle projelere destek sağlamayı hedefler.		
Sürecin Sınırları	Süreç, proje fikriyle KTÜ-TTM'ye başvuru yapılmasıyla başlar ve proje yürütme ve raporlama desteğinin verilmesi, proje revize işlemleri ve uygun hibe destek programlarının belirlenmesi ile devam eder. Süreç, projelerin değerlendirilmesi ve danışmanlık yapılmasıyla sona erer.		
Sürecin Adımları	<p>Proje Çağrı Duyurularının Yapılması</p> <ul style="list-style-type: none"><li>Ulusal ve uluslararası proje çağrılarının takip edilmesi ve duyurularının yapılması.</li></ul> <p>Proje Bilgilendirme Günleri Eğitim ve Etkinlik Süreci</p> <ul style="list-style-type: none"><li>Hedef kitlenin proje fikriyle ilgili bilgilendirilmesi ve eğitim programlarının düzenlenmesi.</li></ul> <p>Proje Başvurularının Alınması</p> <ul style="list-style-type: none"><li>Hedef kitlenin proje fikriyle KTÜ-TTM'ye başvurması ve destek talep formunun doldurulması.</li></ul> <p>Destek Talebinin Değerlendirilmesi</p> <ul style="list-style-type: none"><li>Akademisyen ve sanayici işbirliği taleplerinin değerlendirilmesi.</li><li>Proje danışmanlık ve inceleme süreçlerinin yürütülmesi.</li></ul> <p>Uygun Hibe Destek Programının Belirlenmesi</p> <ul style="list-style-type: none"><li>Projeye destek verilir verilmeyeceğinin belirlenmesi.</li><li>Uygun hibe destek programının belirlenmesi.</li></ul> <p>Proje Revize İşlemleri</p> <ul style="list-style-type: none"><li>Proje başvurularının revize edilmesi gerektiğinde, tekrar başvuru işlemlerinin yapılması.</li><li>Üniversite-Sanayi İşbirliği (ÜSi) modülüne yönlendirme yapılması.</li></ul> <p>Proje Yönetimi ve Yürütme Desteği</p> <ul style="list-style-type: none"><li>Proje yönetimi, yürütme ve raporlama desteğinin sağlanması.</li></ul> <p>Sonuçların Değerlendirilmesi</p> <ul style="list-style-type: none"><li>Proje sonuçlarının değerlendirilmesi ve gerekli yönlendirmelerin yapılması.</li><li>Buluş veya ticarileşme değeri olan projelerin ilgili modüllere yönlendirilmesi.</li><li>Proje çıktılarının değerlendirilmesi ve ilgili formların oluşturulması.</li></ul>		
Sürecin Performans Göstergeleri	<ul style="list-style-type: none"><li>Yapılan proje çağrılarının sayısı.</li><li>Bilgilendirme günleri ve etkinliklere katılım oranı.</li><li>Destek talebiyle başvuran proje sayısı.</li></ul>		
Onaylan	Prof. Dr. Oktay YILDIZ		

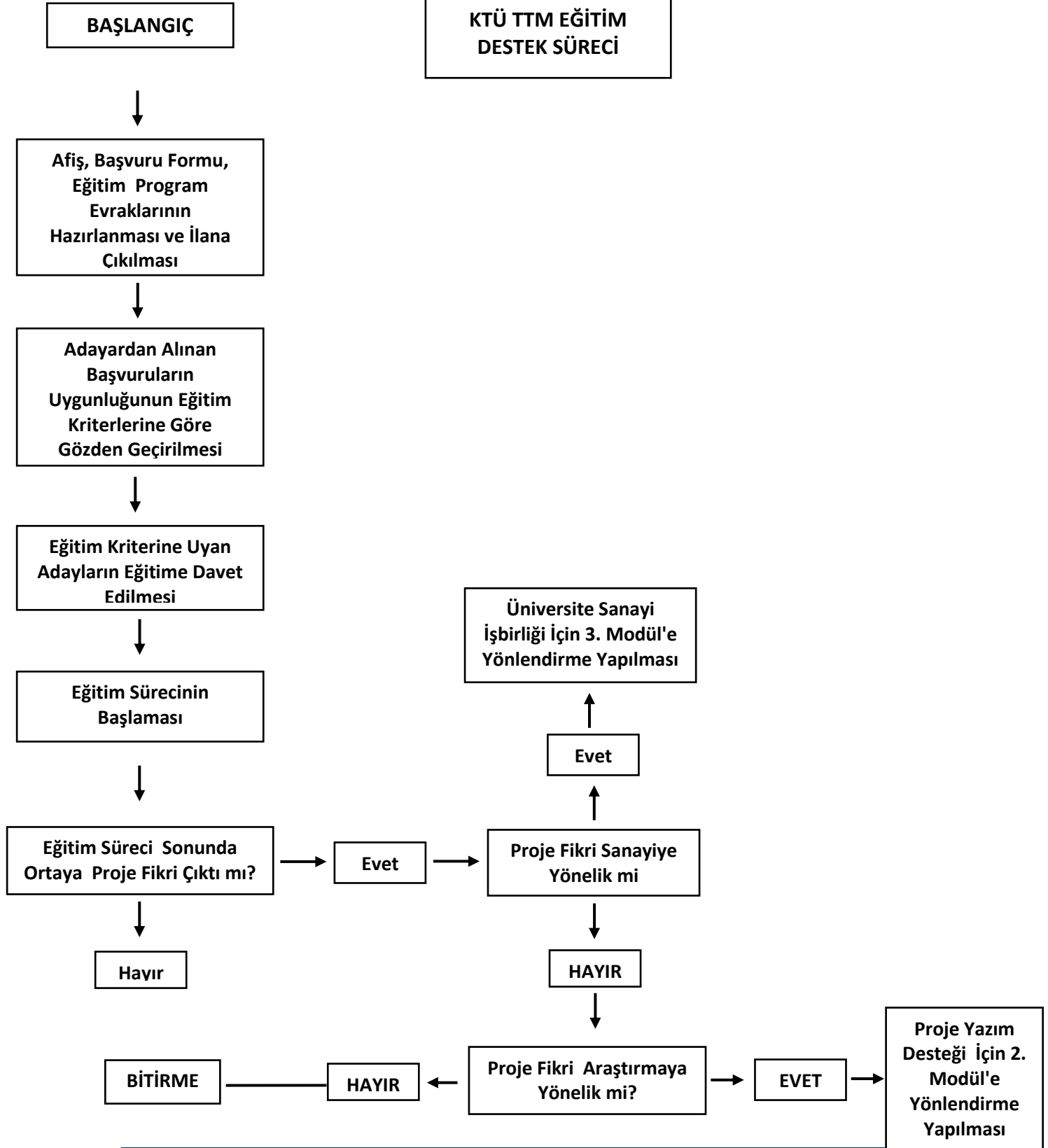
## TTM MODÜL 2 İŞ AKIŞ ŞEMASI





Süreç Adı	KTÜ TTM MODÜLİ İŞ AKIŞ SÜRECİ		
Süreç No	İA.101	Tarih	Temmuz 2024
Sürecin Sorumluları	Öğr. Gör. Hülya SABİR - Aleyna AYDIN		
Süreç Organizasyon İlişkisi	Teknoloji Transferi Uygulama ve Araştırma Merkezi Modül 1 Personelleri		
Sürecin Amacı	KTÜ TTM Eğitim Destek Süreci, adayların eğitim kriterlerine uygun olarak seçilmesi ve eğitim programına dahil edilmesini amaçlamaktadır. Bu süreç, adayların eğitim programına uygunluğunu değerlendirmek ve proje fikirlerini desteklemek için tasarlanmıştır.		
Sürecin Sınırları	Süreç, eğitim kriterlerine uygun adayların belirlenmesi ve eğitim programına davet edilmesiyle başlar. Eğitim süreci sonunda proje fikri çıktısının elde edilmesi veya proje yazım desteği için diğer modüllere yönlendirme yapılması ile sona erer.		
Sürecin Adımları	<ul style="list-style-type: none"><li>Eğitim Sürecinin Başlaması</li><li>Eğitim kriterine uyan adayların belirlenmesi.</li><li>Adayların Eğitime Davet Edilmesi</li><li>Uygun adayların davet edilmesi.</li><li>Başvuruların Gözden Geçirilmesi</li><li>Adaylardan alınan başvuruların eğitim kriterlerine göre gözden geçirilmesi.</li><li>Eğitim Program Evraklarının Hazırlanması ve İlane Çıkılması</li><li>Afiş, başvuru formu ve diğer eğitim program evraklarının hazırlanarak ilana çıkılması.</li><li>Proje Fikrinin Değerlendirilmesi</li><li>Proje fikrinin araştırmaya yönelik olup olmadığının değerlendirilmesi.</li><li>Proje fikrinin sanayiye yönelik olup olmadığının değerlendirilmesi.</li><li>Uygun projelerin üniversite-sanayi işbirliği veya proje yazım desteği modüllerine yönlendirilmesi.</li><li>Eğitim Süreci Sonunda Proje Fikri Çıktısı</li><li>Eğitim süreci sonunda proje fikri çıktısının olup olmadığının kontrol edilmesi.</li><li>Gerekli yönlendirmelerin yapılması.</li></ul>		
Sürecin Performans Göstergeleri	Başarıyla tamamlanan eğitim sayısı		
Onaylan	Prof. Dr. Oktay YILDIZ		

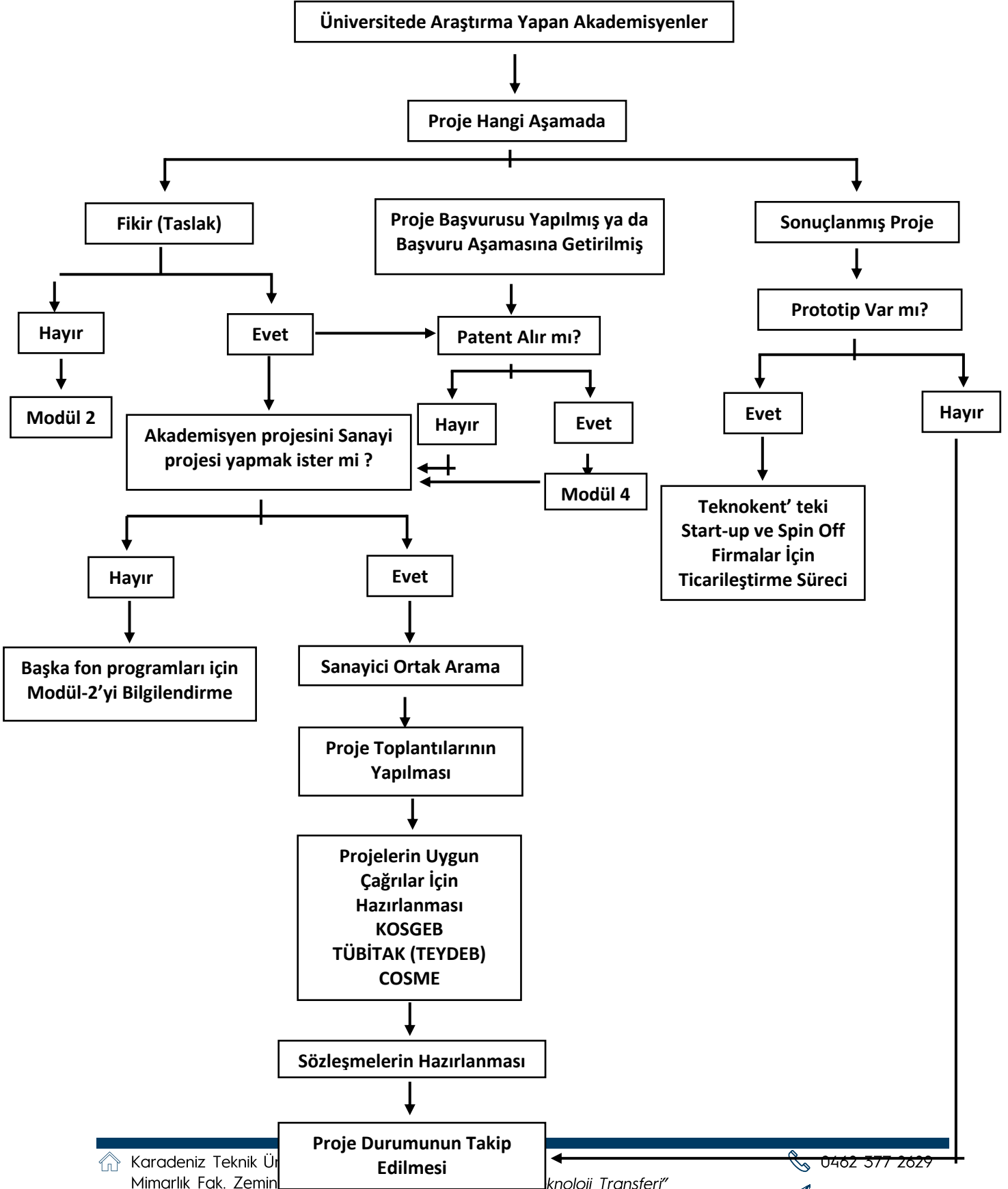
## KTÜ TTM MODÜLİ İŞ AKIŞ ŞEMASI



Süreç Adı	KTÜ TTM MODÜL 3 İŞ AKIŞ SÜRECİ		
Süreç No	İA.301	Tarih	Temmuz 2024
Süreçin Sorumluları	Öğr. Gör. Beril DEĞERMENÇİ – Dilek İSKENDER BALABAN – Yalçın AYKUT		
Süreç Organizasyon İlişkisi	Teknoloji Transferi Uygulama ve Araştırma Merkezi Modül 3 Personelleri		
Süreçin Amacı	KTÜ TTM Modül 3, üniversitede araştırma yapan akademisyenlerin proje fikirlerini ticarileştirmek ve sanayi ile işbirliği yapmalarını sağlamak amacıyla geliştirilmiştir. Süreç, akademisyenlerin projelerini uygun çağrılar için hazırlamalarına ve ticarileştirme süreçlerini yürütmelerine destek olmayı amaçlar.		
Süreçin Sınırları	Süreç, akademisyenlerin proje başvurusu yapması veya proje fikirlerini taslak aşamasına getirmesiyle başlar. Proje fikirlerinin değerlendirilmesi, patent alınabilirlik durumu ve sanayi işbirliği seçenekleriyle devam eder. Projelerin uygun fon programları için hazırlanması ve ticarileştirilmesi ile sona erer.		
Süreçin Adımları	<p>Proje Aşamasının Belirlenmesi</p> <ul style="list-style-type: none"><li>Akademisyenlerin proje fikirlerinin taslak aşamasında olup olmadığının belirlenmesi.</li><li>Proje başvurusunun yapılmış veya başvuru aşamasına getirilmiş olması.</li></ul> <p>Proje Değerlendirme</p> <ul style="list-style-type: none"><li>Proje fikirlerinin değerlendirilmesi ve patent alınabilirlik durumu.</li><li>Prototip olup olmadığının kontrol edilmesi.</li></ul> <p>Sanayi İşbirliği</p> <ul style="list-style-type: none"><li>Akademisyenlerin projelerini sanayi projeleri yapmak istemesi durumunda işbirliği seçeneklerinin değerlendirilmesi.</li><li>Sanayi işbirliği için uygun ortakların aranması.</li></ul> <p>Fon Programları Bilgilendirme</p> <ul style="list-style-type: none"><li>Proje uygun değilse Modül 2'ye bilgilendirme yapılması.</li><li>Başka fon programları için bilgilendirme yapılması.</li></ul> <p>Proje Hazırlık ve Ticarileştirme</p> <ul style="list-style-type: none"><li>Projelerin KOSGEB, TÜBİTAK (TEYDEB), COSME gibi uygun çağrılar için hazırlanması.</li><li>Teknokent'teki start-up ve spin-off firmalar için ticarileştirme sürecinin yürütülmesi.</li><li>Proje toplantılarının yapılması ve sözleşmelerin hazırlanması.</li></ul> <p>Proje Takibi</p> <ul style="list-style-type: none"><li>Proje durumunun sürekli olarak takip edilmesi.</li><li></li></ul>		
Süreçin Performans Göstergeleri	Proje başvurusu yapan akademisyen sayısı.		
Onaylan	Prof. Dr. Oktay YILDIZ		

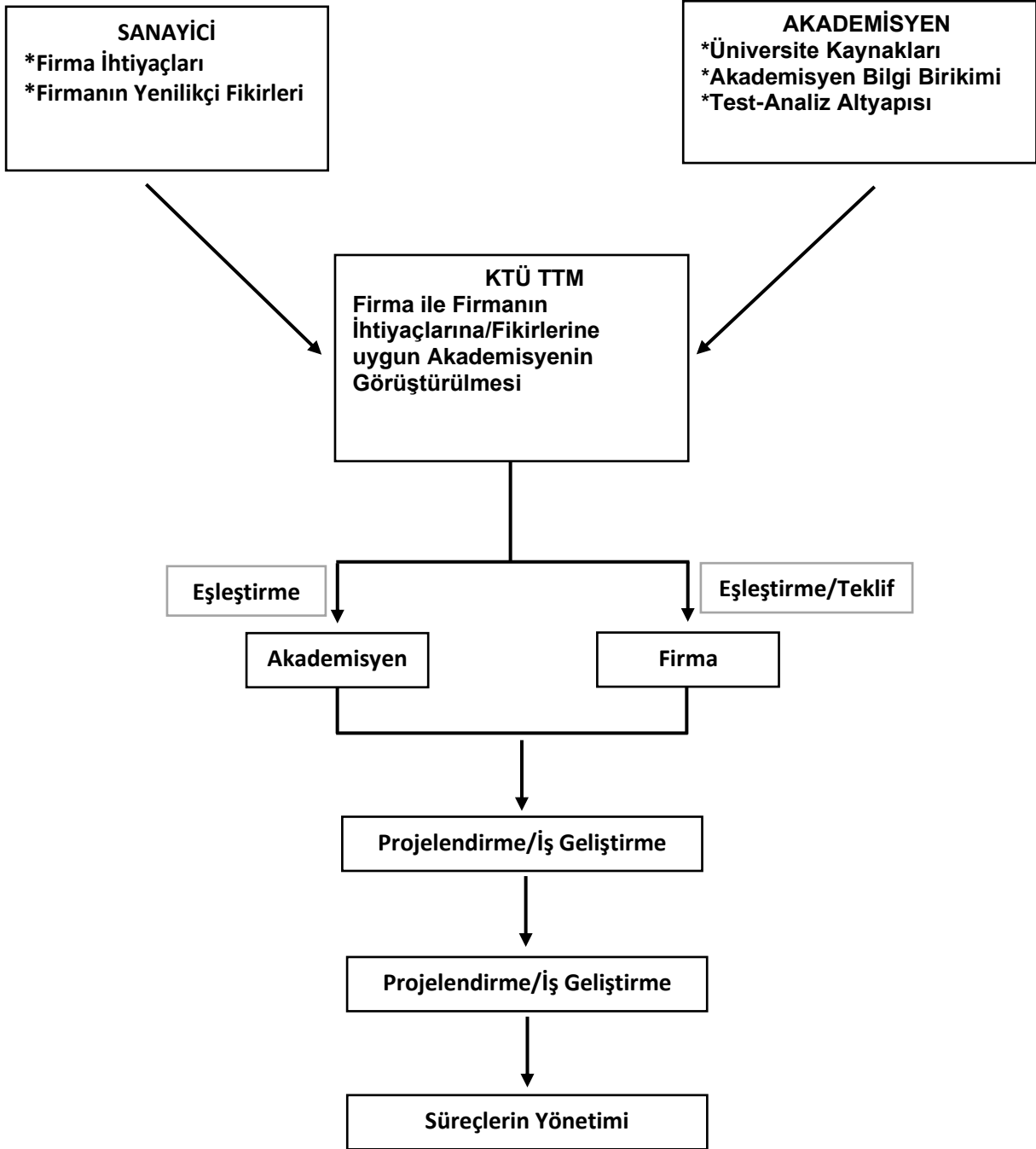


## TTM MODÜL3 İŞ AKIŞ ŞEMASI (301)



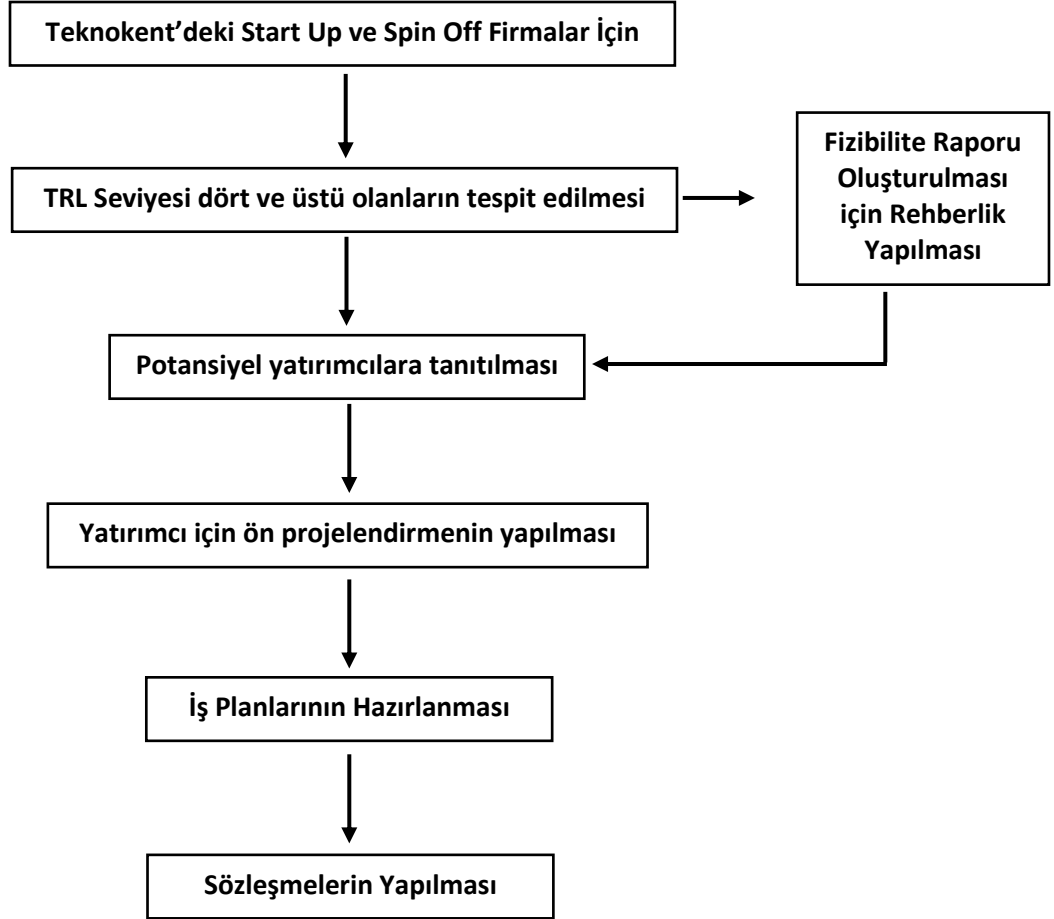
Süreç Adı	KTÜ TTM MODÜL 3 İŞ AKIŞ SÜRECİ		
Süreç No	İA.302	Tarih	Temmuz 2024
Sürecin Sorumluları	Öğr. Gör. Beril DEĞERMENÇİ – Dilek İSKENDER BALABAN – Yalçın AYKUT		
Süreç Organizasyon İlişkisi	Teknoloji Transferi Uygulama ve Araştırma Merkezi Modül 3 Personelleri		
Sürecin Amacı	Sürecin amacı, belirli bir hedefe ulaşmak için izlenen adımların ve faaliyetlerin toplamını ifade eder. Bu hedefler genellikle organizasyonun genel stratejik hedefleriyle uyumlu olur ve müşteri memnuniyetini artırmak, maliyetleri azaltmak veya kaliteyi yükseltmek gibi spesifik sonuçlara odaklanır.		
Sürecin Sınırları	Sürecin sınırları, sürecin başlangıç ve bitiş noktalarını, ayrıca sürecin kapsamını belirleyen faktörleri ifade eder. Bu sınırlar, sürecin nerede başladığını, hangi faaliyetleri kapsadığını ve nerede sonlandığını tanımlar.		
Sürecin Adımları	<ul style="list-style-type: none"><li>Başlangıç: Sürecin tetiklenmesi ve gerekli bilgilerin toplanması.</li><li>Planlama: Süreç adımlarının ve kaynakların planlanması.</li><li>Uygulama: Planlanan faaliyetlerin gerçekleştirilmesi.</li><li>Kontrol: Sürecin izlenmesi ve performansın değerlendirilmesi.</li><li>Tamamlama: Sürecin sonlandırılması ve sonuçların değerlendirilmesi.</li></ul>		
Sürecin Performans Göstergeleri	Sürecin performans göstergeleri, sürecin etkinliğini ve verimliliğini ölçmek için kullanılan kriterlerdir. Bu göstergeler, genellikle süreç hedeflerine ne ölçüde ulaşıldığını değerlendirmek için kullanılır. Örneğin, müşteri memnuniyeti oranı, süreç tamamlanma süresi ve hata oranı gibi göstergeler sürecin performansını ölçmek için kullanılabilir.		
Onaylan	Prof. Dr. Oktay YILDIZ		

TTM MODÜL3 İŞ AKIŞ ŞEMASI (302)



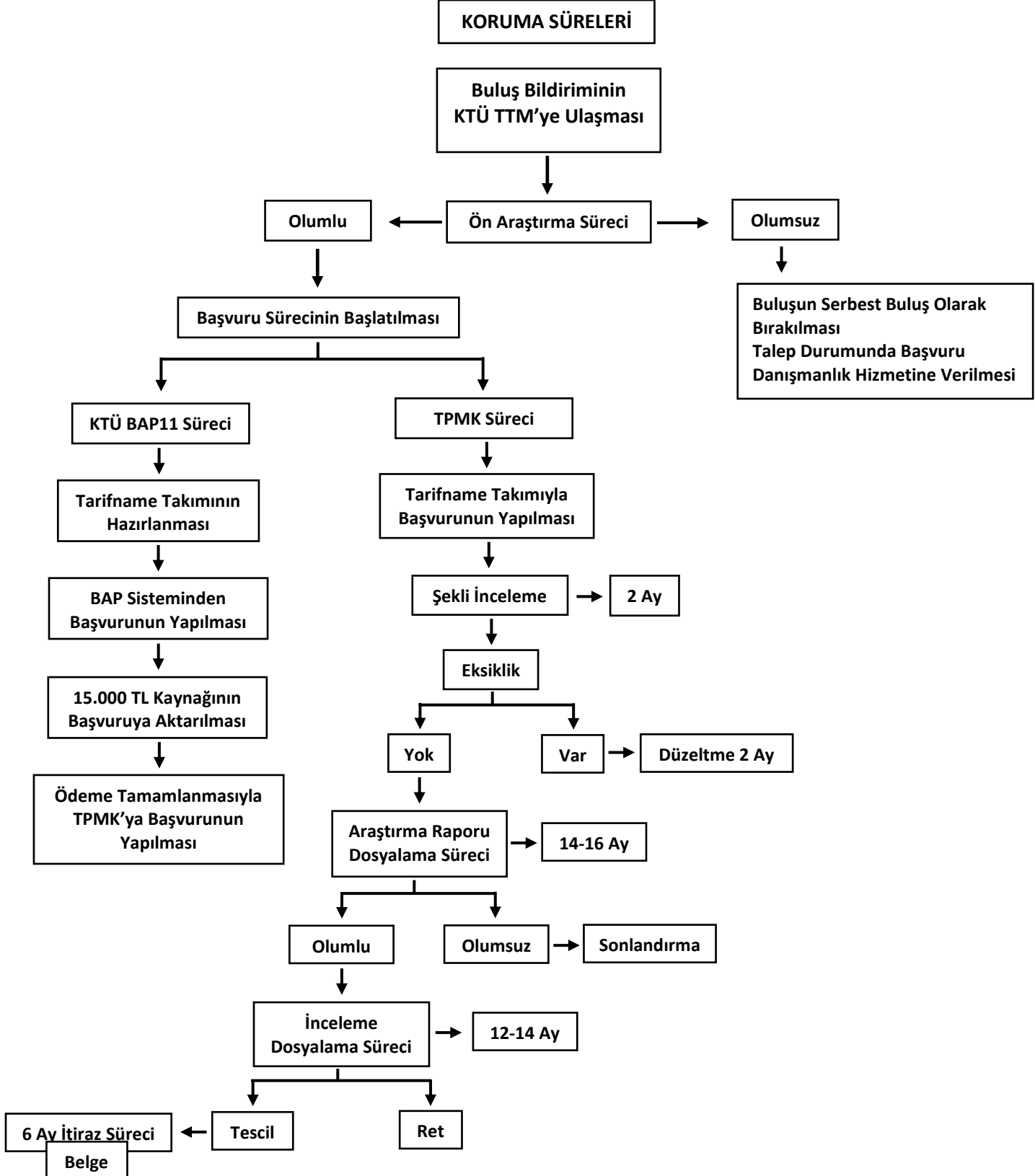
Süreç Adı	KTÜ TTM MODÜL 3 İŞ AKIŞ SÜRECİ		
Süreç No	İA.303	Tarih	Temmuz 2024
Sürecin Sorumluları	Öğr. Gör. Beril DEĞERMENÇİ – Dilek İSKENDER BALABAN – Yalçın AYKUT		
Süreç Organizasyon İlişkisi	Teknoloji Transferi Uygulama ve Araştırma Merkezi Modül 3 Personelleri		
Sürecin Amacı	Sürecin amacı, belirlenen hedeflere ulaşmak için gereken adımları ve faaliyetleri tanımlamaktır. Bu, organizasyonun genel stratejik hedeflerine katkıda bulunarak verimliliği ve performansını artırmayı amaçlar.		
Sürecin Sınırları	Sürecin sınırları, sürecin başlangıç ve bitiş noktalarını belirler. Bu sınırlar, sürecin hangi aşamalarda başlayıp hangi aşamalarda sonlandığını ve hangi faaliyetleri kapsadığını tanımlar.		
Sürecin Adımları	<ul style="list-style-type: none"><li>Sürecin başlatılması ve gerekli bilgilerin toplanması.</li><li>Süreç planlamasının yapılması ve kaynakların belirlenmesi.</li><li>Planlanan faaliyetlerin uygulanması.</li><li>Sürecin izlenmesi ve performans değerlendirmesi.</li><li>Sürecin tamamlanması ve sonuçların raporlanması.</li></ul>		
Sürecin Performans Göstergeleri	Sürecin performans göstergeleri, sürecin ne kadar etkili ve verimli bir şekilde ilerlediğini ölçmek için kullanılır. Bu göstergeler arasında süreç tamamlama süresi, müşteri memnuniyeti oranı ve hata oranı bulunabilir. Performans göstergeleri, süreç iyileştirmeleri için önemli veriler sağlar.		
Onaylan	Prof. Dr. Oktay YILDIZ		

TTM MODÜL3 İŞ AKIŞ ŞEMASI (303)



Süreç Adı	KTÜ TTM MODÜL4 İŞ AKIŞ SÜRECİ		
Süreç No	İA.401	Tarih	Temmuz 2024
Sürecin Sorumluları	Öğr. Gör. Hülya SABİR - Öğr. Gör. Kerim SÖNMEZ		
Süreç Organizasyon İlişkisi	Teknoloji Transferi Uygulama ve Araştırma Merkezi Modül 4 Personelleri		
Sürecin Amacı	Sürecin amacı, belirli bir hedefe ulaşmak için gerekli olan adımları ve faaliyetleri tanımlamaktır. Bu, genellikle organizasyonun genel stratejileriyle uyumlu olup, verimlilik, kalite veya müşteri memnuniyeti gibi spesifik sonuçlara odaklanır.		
Sürecin Sınırları	Sürecin sınırları, sürecin başlangıç ve bitiş noktalarını, kapsamını ve dahil olan faaliyetleri belirler. Bu sınırlar, sürecin nerede başlayıp nerede bittiğini ve hangi aşamaları kapsadığını açıkça tanımlar.		
Sürecin Adımları	<ul style="list-style-type: none"><li>Sürecin başlatılması ve gerekli bilgilerin toplanması.</li><li>Süreç planlamasının yapılması ve kaynakların belirlenmesi.</li><li>Planlanan faaliyetlerin uygulanması.</li><li>Sürecin izlenmesi ve performans değerlendirmesi.</li><li>Sürecin tamamlanması ve sonuçların raporlanması.</li></ul>		
Sürecin Performans Göstergeleri	Sürecin performans göstergeleri, sürecin etkinliğini ve verimliliğini ölçmek için kullanılır. Bu göstergeler arasında süreç tamamlama süresi, müşteri memnuniyeti oranı ve hata oranı bulunur. Performans göstergeleri, süreç iyileştirmeleri için kritik veriler sağlar.		
Onaylan	Prof. Dr. Oktay YILDIZ		

TTM MODÜL4 İŞ AKIŞ ŞEMASI

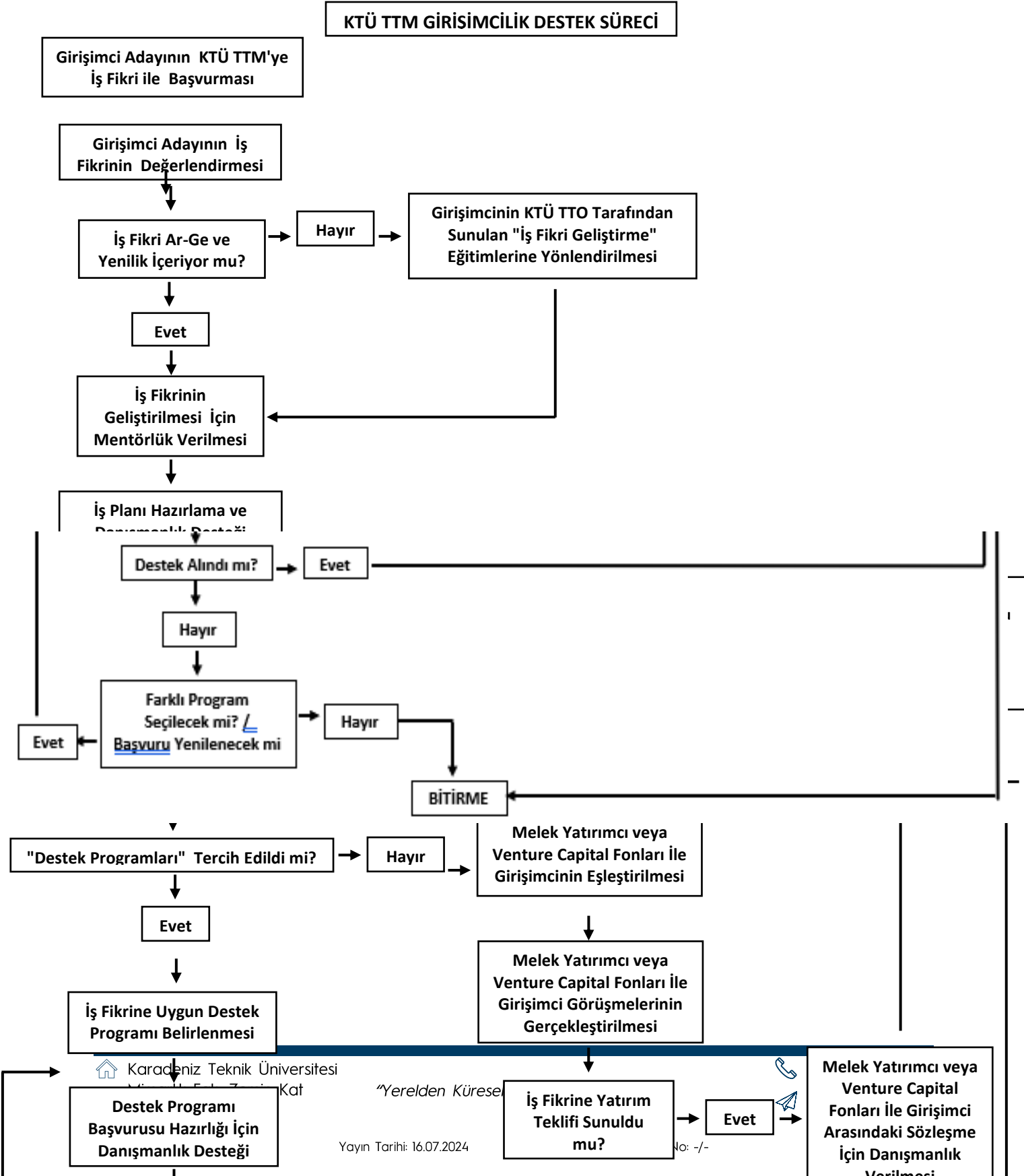


Süreç Adı	KTÜ TTM MODÜL5 İŞ AKIŞ SÜRECİ		
Süreç No	İA.501	Tarih	Temmuz 2024
Sürecin Sorumluları	Eren YILMAZ – Güler Tuğba GÜLTEKİN		
Süreç Organizasyon İlişkisi	Teknoloji Transferi Uygulama ve Araştırma Merkezi Modül 5 Personelleri		
Sürecin Amacı	Girişimcilerin iş fikirlerini geliştirmek ve desteklemek amacıyla, melek yatırımcılar veya Venture Capital fonları ile girişimci arasında danışmanlık sağlamak.		
Sürecin Sınırları	Süreç, girişimcinin iş fikrini KTÜ TTM'ye sunmasından başlayarak, şirket kurma veya destek programlarına başvuru sürecinin tamamlanmasına kadar olan adımları kapsar		
Sürecin Adımları	<ul style="list-style-type: none"><li>İş fikrinin KTÜ TTM'ye sunulması.</li><li>İş fikrinin değerlendirilmesi.</li><li>İş fikri Ar-Ge ve yenilik içeriyor mu sorusunun cevaplanması.</li><li>Girişimcinin "İş Fikri Geliştirme" eğitimlerine yönlendirilmesi.</li><li>İş planı hazırlama ve danışmanlık desteği sunulması.</li><li>Girişimciye şirket kuruluşu sürecinde danışmanlık desteği sunulması.</li></ul>		
Sürecin Performans Göstergeleri	<ul style="list-style-type: none"><li>Danışmanlık verilen girişimci sayısı.</li><li>Destek programlarına başvuru yapan girişimci sayısı.</li><li>3.Kurulan yeni şirket sayısı.</li></ul>		
Onaylan	Prof. Dr. Oktay YILDIZ		



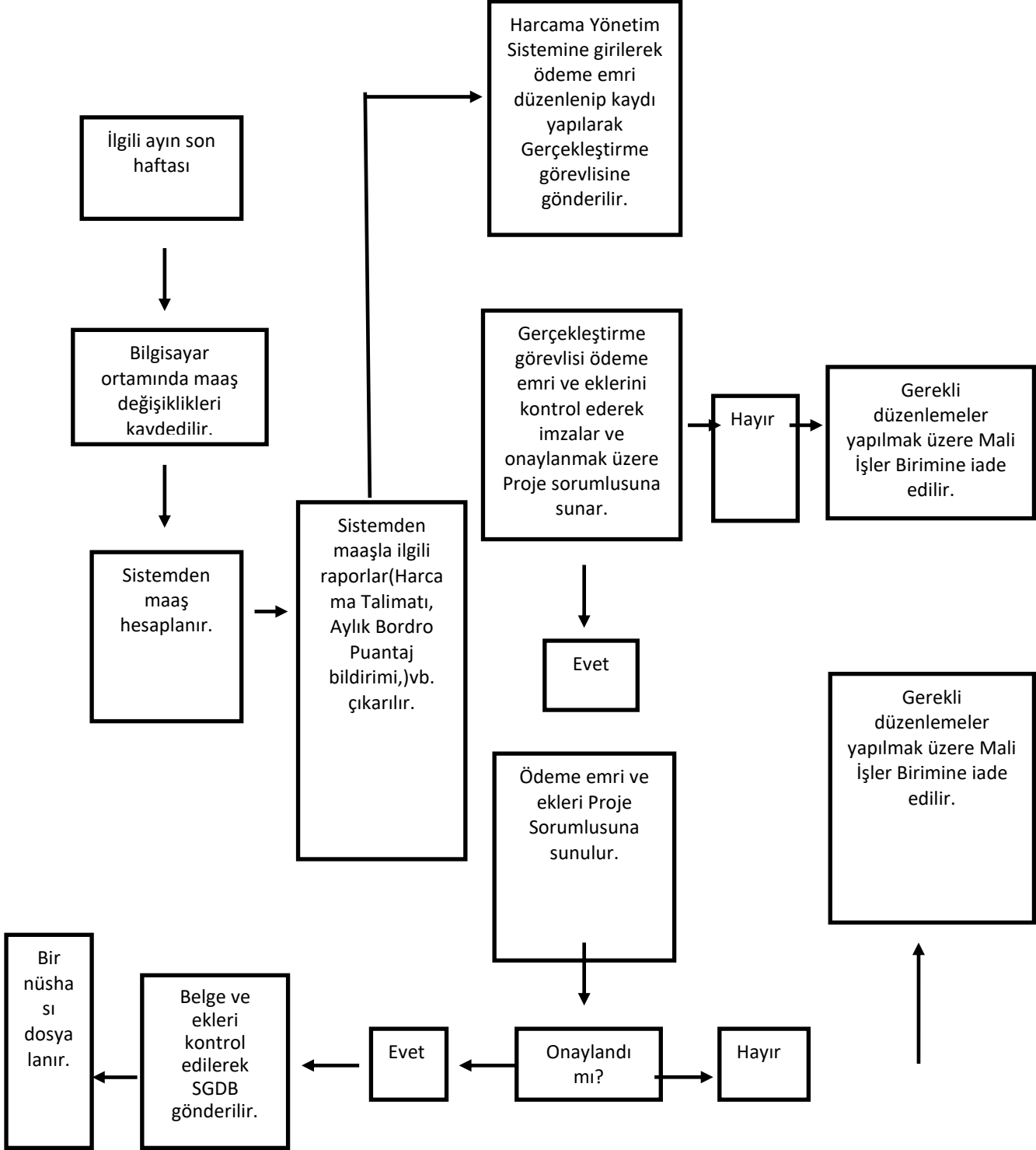
## TTM MODÜL5 İŞ AKIŞ ŞEMASI

## KTÜ TTM GİRİŞİMCİLİK DESTEK SÜRECİ



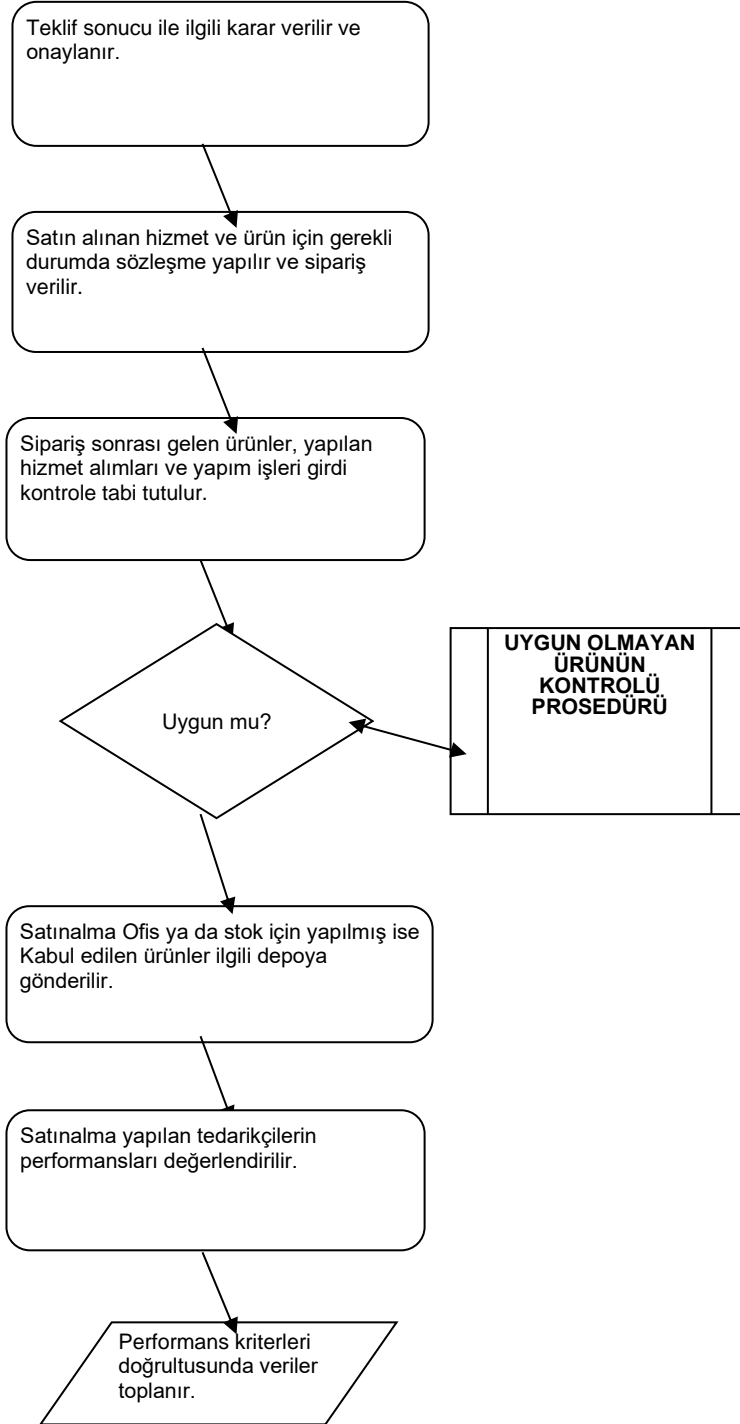
Süreç Adı	KTÜ TTM PERSONEL MAAŞLARI İŞ AKIŞ SÜRECİ		
Süreç No	İA.603	Tarih	Temmuz 2024
Sürecin Sorumluları	Dr. Öğr. Gör. Ayhan KOÇ - Özlem YILMAZ - Ayten KAYA		
Süreç Organizasyon İlişkisi	Teknoloji Transferi Uygulama ve Araştırma Merkezi İdari ve Mali İşler Personelleri		
Sürecin Amacı	Maaş ödemelerinin doğru ve zamanında gerçekleştirilmesi.		
Sürecin Sınırları	Süreç, ilgili ayın son haftasında başlar ve gerekli onayların alınmasıyla tamamlanır.		
Sürecin Adımları	<ul style="list-style-type: none"><li>Bilgisayar ortamında maaş değişikliklerinin kaydedilmesi.</li><li>Sistemde maaşın hesaplanması.</li><li>Maaşla ilgili raporların çıkarılması.</li><li>Harcama Yönetim Sistemine ödeme emrinin girilmesi ve gerçekleştirme görevlisine gönderilmesi.</li><li>Gerçekleştirme görevlisinin ödeme emrini kontrol edip imzalaması ve proje sorumlusuna sunması.</li><li>Onaylanmış belgelerin SGDB'ye gönderilmesi veya gerekli düzenlemeler için Mali İşler Birimine iade edilmesi.</li></ul>		
Sürecin Performans Göstergeleri	<ul style="list-style-type: none"><li>Maaş değişikliklerinin doğru şekilde kaydedilme oranı.</li><li>Ödeme emirlerinin zamanında onaylanma oranı.</li><li>SGDB'ye gönderilen belgelerin eksiksiz ve doğru olma oranı.</li></ul>		
Onaylan	Prof. Dr. Oktay YILDIZ		

## KTÜ TTM PERSONEL MAAŞLARI İŞ AKIŞ ŞEMASI



Süreç Adı	KTÜ TTM SATINALMA İŞ AKIŞ SÜRECİ		
Süreç No	İA.605	Tarih	Temmuz 2024
Sürecin Sorumluları	Dr. Öğr. Gör. Ayhan KOÇ - Özlem YILMAZ - Ayten KAYA		
Süreç Organizasyon İlişkisi	Teknoloji Transferi Uygulama ve Araştırma Merkezi İdari ve Mali İşler Personelleri		
Sürecin Amacı	Satın alma sürecinin amacı, kaliteli ve uygun maliyetli ürün ve hizmetlerin zamanında tedarik edilmesini sağlamaktır.		
Sürecin Sınırları	Satın alma süreci, siparişin verilmesinden ürünlerin kabulüne kadar olan aşamaları kapsar. Ürünlerin kabulü sonrası depoya teslim edilmesi ve uygun olmayan ürünlerin kontrol prosedürü ile sınırlıdır.		
Sürecin Adımları	<ul style="list-style-type: none"><li>Sipariş sonrası gelen ürünler ve yapılan hizmet alımları girdi kontrole tabi tutulur.</li><li>Kabul edilen ürünler ilgili depoya gönderilir.</li><li>Uygun olmayan ürünlerin kontrol prosedürü uygulanır.</li><li>Satınalma yapılan tedarikçilerin performansları değerlendirilir.</li><li>Teklif sonucu ile ilgili karar verilir ve onaylanır.</li><li>Satın alınan hizmet ve ürünler için gerekli durumda sözleşme yapılır ve sipariş verilir.</li><li>Performans kriterleri doğrultusunda veriler toplanır ve analiz edilir.</li></ul>		
Sürecin Performans Göstergeleri	Sürecin performans göstergeleri, satınalma yapılan tedarikçilerin performanslarının değerlendirilmesi ve teklif sonucuna göre karar verilerek onaylanmasıyla ölçülür. Ayrıca, satın alınan hizmet ve ürünler için gerekli durumlarda sözleşme yapılır ve sipariş verilir. Performans kriterleri doğrultusunda veriler toplanır ve analiz edilir.		
Onaylan	Prof. Dr. Oktay YILDIZ		

## KTÜ TTM SATINALMA İŞ AKIŞ ŞEMASI



Süreç Adı	KTÜ TTM SÜREKLİ VE GEÇİCİ GÖREV YOLLUĞU ÖDEMELERİ İŞ AKIŞ SÜRECİ		
Süreç No	İA.606	Tarih	Temmuz 2024
Sürecin Sorumluları	Dr. Öğr. Gör. Ayhan KOÇ - Özlem YILMAZ - Ayten KAYA		
Süreç Organizasyon İlişkisi	Teknoloji Transferi Uygulama ve Araştırma Merkezi İdari ve Mali İşler Personelleri		
Sürecin Amacı	Sürekli ve geçici görev yolluğu ödemelerinin doğru ve zamanında yapılmasını sağlamak.		
Sürecin Sınırları	Süreç, görev yolluğu belgelerinin hazırlanmasından, gerekli onayların alınarak ödemelerin gerçekleştirilmesine kadar olan adımları kapsar.		
Sürecin Adımları	<ul style="list-style-type: none"><li>İlgili personelin tahakkuk biriminden kaydının yapılması ve bütçe kaleminde yeterli ödeneğin olup olmadığının kontrol edilmesi.</li><li>Belgelerin eksiksiz ve doğru olup olmadığının kontrol edilmesi, eksiklerin giderilmesi.</li><li>Ödeme emri belgesinin oluşturulması ve gerçekleştirme görevlisince onaylanarak harcama yetkilisine sunulması.</li></ul>		
Sürecin Performans Göstergeleri	Belgelerin eksiksiz ve doğru hazırlanma oranı, ödeme emirlerinin zamanında onaylanma oranı, ödenek kontrollerinin doğruluğu ve yeterliliği.		
Onaylan	Prof. Dr. Oktay YILDIZ		

## KTÜ TTM SÜREKLİ VE GEÇİCİ GÖREV YOLLUĞU ÖDEMELERİ İŞ AKIŞ ŞEMASI

